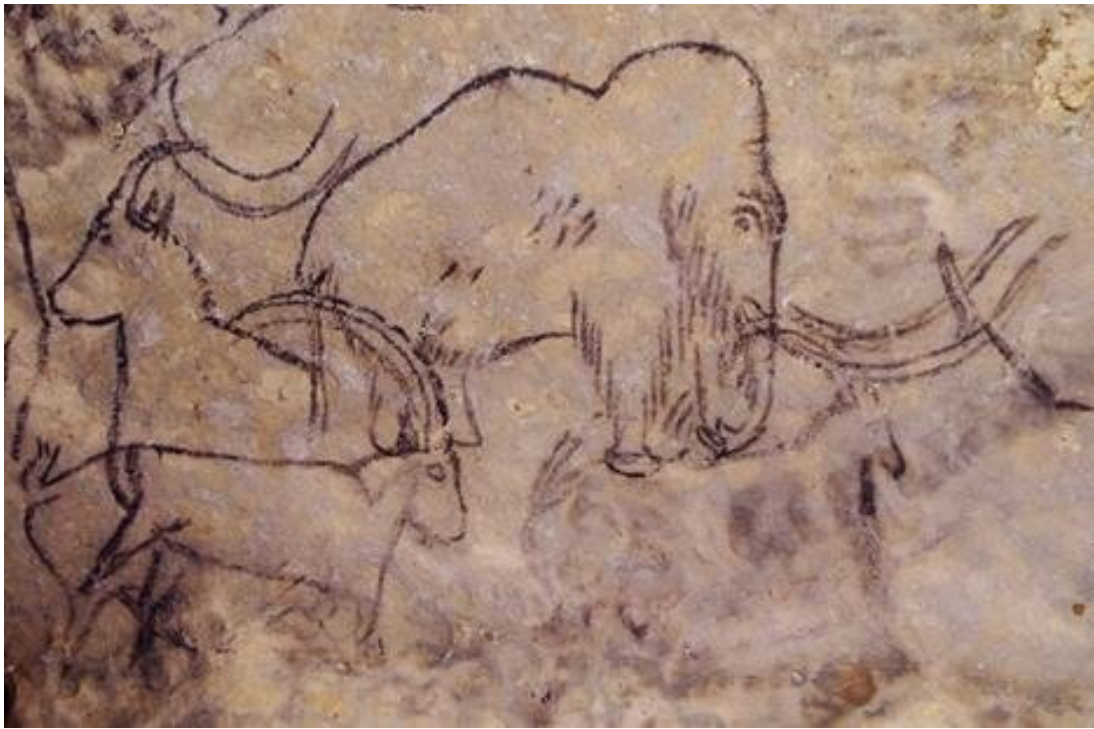


**SOCIÉTÉ D'ÉTUDES  
ET DE RECHERCHES PRÉHISTORIQUES  
LES EYZIES**



**INDEX DES ARTICLES PARUS DANS LES BULLETINS  
DE LA S.E.R.P.E. DU NUMERO 1 AU NUMERO 72 PAR  
AUTEURS 1951 - 2023**

Illustration de couverture : première de couverture bulletin 72

Mammouth et bouquetins sur le Grand Plafond de la Grotte de Rouffignac.  
Cette figuration de mammouth réunit un très grand nombre de détails anatomiques.

Photo Frédéric Plassard.

Auteur	Titre & Numéro de page
<b>MARCEL ABAD</b>	Centenaire de la découverte de Cap Blanc (Bulletin N°59, 2010, p 7 à 8) Impressions d'un nouveau membre de la Société (Bulletin N°18, 1968, p 11 à 14) Le mégalithe des Mandillas (Lot). (Bulletin N°47, 1997, p 8 à 10) Le menhir de Foissac (Aveyron). (Bulletin N°47, 1997, p 5 à 7) Nécrologie de M. Abad (Bulletin N° 61 2012, p 6) Préhistoire et philatélie (Bulletin N°57, 2007, p 6) Préhistoire et philatélie : Le timbre de Rouffignac (Bulletin N°56, 2006, p 5 à 7) Préhistoire et philatélie : Les animaux préhistoriques (Bulletin N°58, 2008, p 6 à 9) Préhistoire et philatélie : sites et monuments (Bulletin N°59, 2009, p 6) Préhistoire et philatélie. (Bulletin N°41, 1992, p 7 à 24) Préhistoire et philatélie. (Bulletin N°44, 1994, p 7 à 32) Préhistoire et philatélie. (Bulletin N°47, 1997, p 11 à 20)
<b>Jean AIRVAUX</b>	Auto-organisation, épistémologie cognitive et évolution des industries préhistoriques. (Bulletin N°56, 2007, p 8 à 41) Taille Des Matières Lithiques, Logique Et Epistémologie Cognitive Préhistorique. (Bulletin N°58, 2009, p 11 à 37)
<b>May AMMAN</b>	Newgrange, dolmen à couloir. (Bulletin N° 60, 2011, p 7 à 14)
<b>AMI (L') DE LA PRÉHISTOIRE</b>	La lettre à l'ami. (Bulletin N° 72, 2023, p 6 à 10)
<b>ROBERT AMPOULANGE</b>	Contribution à l'étude des silex roulés de la station du Moustier (Dordogne). (Bulletin N° 3, 1954, p 17 à 18)
<b>R. ARAMBOUROU, P.E. JUDE</b>	La conquête du feu au Paléolithique. (Bulletin N°5, 1955, p 16 à 19)
<b>DOMINIQUE ARMAND</b>	La faune des sites moustériens d'Artenac, La Quina et Bourgeois-Delaunay (Charente). (Bulletin N°48, 1998, p 5 à 14)
<b>Jacques AUDOIN</b>	Aperçu de l'art rupestre de l'Ennedi, au TCHAD (Bulletin N° 64, 2015, p 7 à 14)
<b>Jean-Paul AURIAC</b>	Chamans et scientifiques ensemble dans les grottes du Périgord et du Lot (Bul N° 64, 2015, p 15 à 20)
<b>CLAUDE BARRIERE</b>	Les Combarelles I (Dordogne). (Bulletin N°48, 1999, p 15 à 20) Deux pierres-figures néolithiques. (Bulletin N° 6, 1957, p 15) Le peuplement préhistorique du Piégutais. (Bulletin N° 51, 2002, p 5 à 29) Les associations de figures dans l'art pariétal de Rouffignac (Dordogne). (Bulletin N°30, 1980, p 15 à 18) Une figure anthropomorphe. (Bulletin N°6, 1956, p 16)
<b>ROLAND BAY</b>	La morphologie comparée de la dentition des Hominidés. (Bulletin N°16, 1967, p 55 à 66) La question du droitier dans l'évolution humaine. (Bulletin N°32, 1982, p 7 à 16) Le Moustérien du cours moyen du Doubs et du Jura suisse. (Bulletin N°26, 1976, p 10 à 17) Le Paléolithique et le Mésolithique de la vallée de la Birse (Suisse). (Bulletin N°18, 1968, p 15 à 24) Les cultures et les hommes du Mésolithique. (Bulletin N°27, 1978, p 11 à 23) Les fouilles dans le gisement villafranchien à Ubeidiya, près de Tibériade, en Israël. (Bulletin N°15, 1966, p 120 à 123) Les Pebbles-Cultures en Israël et au Maroc. (Bulletin N°22, 1973, p11 à 17)
<b>RICHARD BAYON</b>	Découvertes chasséennes à Saint-Pierre-lès-Elbeuf (Seine-Maritime). (Bulletin N°29, 1980, p 14 à 18) Deux polissoirs à rainures à Anneville-sur-Seine (Seine-Maritime). (Bulletin N°41, 1992, p 25 à 30) Une pointe de flèche concave et une pointe de flèche à base rectiligne à Saint-Pierre-lès-Elbeuf (Seine-Maritime). (Bulletin N°41, 1992, p 31 à 36)
<b>P. BECHAUD</b>	Le Colombier, station de plein air de la vallée de la Couze (Dordogne). (Bulletin N°41, 1991, p 89 à 108)

- ALAIN BENARD**  
Aperçu sur les mégalithes de Seine-et-Marne (Bul N°67, 2017, p 17 à 32)  
L'art rupestre des chaos gréseux de Fontainebleau (Bul N°65, 2015, p 7 à 12)  
L'abri orné du Croc-Marin. Forêt de Fontainebleau, Seine et Marne. Actualité de la recherche. (Bul N°68, 2018, p 7 à 12)  
Les gravures néolithiques. De la moyenne vallée de l'Essonne et de ses abords (Bul. N°66, 2016, p 5 à 18)
- 
- La conservation de l'art rupestre dans un site à forte fréquentation humaine : le cas dumassif de Fontainebleau (Bulletin N°71, 2022, p 7 à 20)  
Les stèles mégalithiques de Tuto Fela et le mégalithisme en Ethiopie (Bulletin N° 72, 2023, p 11 à 22)
- Marion BENZ**  
Les Néandertaliens étaient-ils déjà des artistes ? (Bulletin N°55, 2005, p 7 à 9)
- CHRISTINE BERGE**  
Il y a trois millions d'années... Comment marchait Lucy ? (Bulletin N°47, 1997, p 21 à 26)
- FREDERIC MARIE BERGOUNIOUX (R.P.)**  
Le problème anthropien. (Bulletin N°16, 1967, p 46 à 54)
- Florian BERROUET**  
L'art pariétal préhistorique de la grotte Margot (Thorigné-en-Charnie, Mayenne) : bref état des lieux en 2008 (Bulletin N°58 2009, p 37 à 47)  
Nouvelles récentes de l'art pariétal au pays basque sud (2010-2015) (Bul N°65, 2015, p 13 à 22)  
Particularisme et influences de l'art pariétal du Pays Basque (Bul. N°66, 2016, p 19 à 36)  
Proposition de lecture inédite des gravures de la Grotte du Sorcier à Saint-Cirq (Dordogne) (Bul N°67, 2017, p 33 à 48)  
LES « SANCTUAIRES SECRETS » DE L'ART PARIÉTAL (Bul N°68, 2018, p 13 à 29)  
Des éléments de paysage dans l'art paléolithique ? (Bul N°69, 2019, p 25 à 36)
- PHILIPPE BIARNAIS**  
Essai d'analyse sémiologique des graphismes, figuratifs ou non, de la grotte de Sous-Grand-Lac (Meyrals, Dordogne). (Bulletin N°41, 1992, p 37 à 72)
- BERNARD BICHAKJIAN**  
Origine du langage et évolution linguistique. (Bulletin N°39, 1990, p 93 à 112)
- JEAN-PIERRE BIDAUT**  
L'astronomie au secours de la préhistoire. (Bulletin N°54, 2005, p 7 à 14)  
Paléoastronomie ? Vous avez dit Paléo-astronomie ! (Bulletin N°57, 2007, p 9 à 13)  
Un monument mégalithique marocain : MEZORA (le cromlech de M'zoura) (Bulletin N°52, 2003, p 6 à 8)
- PIERRE BILLIANT, JEAN PIERRE GIRAULT, GUY MAYNARD**  
Le polissoir d'Orliquet (canton de Carlux, Dordogne). (Bulletin N°42, 1992, p9 à 16)
- SEVERIN BLANC**  
A propos de la station néolithique de Tayac (Dordogne). (Bulletin N°6, 1957, P 22 à 24)  
Chronologie relative et chronologie absolue. (Bulletin N°12, 1963, p 23 à 26)  
Cours d'initiation à la préhistoire (Bulletin N°10, 1961, p 142 à 143)  
La caverne de la Boissière (Dordogne). (Bulletin N°4, 1954, p 13 à 16)  
Lascaux (Dordogne). (Bulletin N°3, 1953, p 19 à 22)  
Les industries préhistoriques dans les sablières de Saint-Georges, commune du Coux (Dordogne). (Bul. N° 7, 1958, p9 à 12)  
Observations sur quelques-unes des communications verbales faites par M Séverin Blanc au cours de quelques-uns de nos congrès (Bulletin N°10, 1961, p 56 à 59 )
- LOUIS PIERRE BLIEK**  
Étude de l'évolution du genre Homo par le calvarium à l'aide de l'analyse factorielle. (Bulletin N°39, 1990, p 129 à 144)
- PIERRE BOITEAU**  
Les travaux du philosophe vietnamien Trần Duc Thao. (Bulletin N°29, 1980, p 153 à 158)  
L'origine de la multiplication volontaire et de la culture des plantes sous les Tropiques. (Bulletin N°29, 1980, p 19 à 32)  
Rôle de la domestication de l'animal dans la préhistoire. (Bulletin N°25, 1976, p 12 à 27)  
Rôle de la domestication de l'animal dans la préhistoire. (Bulletin N°26, 1977, p 18 à 40)  
Rôle de la domestication de l'animal dans la préhistoire. (Bulletin N°27, 1978, p 24 à 41)
- DOMINIQUE BOMBAUD**  
L'Ecosystème de la SERPE. (Bulletin N°70, 2021, p 7 à 16)  
Germaine Prudhommeau, pionnière en histoire de la danse et précurseur en analyse du mouvement appliquée à l'art figuratif préhistorique (Bulletin N°71, 2022, p 21 à 28)
- R. BONNEFILLE**  
Conférence (sur la palynologie). (Bulletin N°29, 1980, p 33 à 35)

- R. BONNEFILLE, J. HEINZELIN (de)** Témoignage sur huit campagnes dans la vallée de l'Omo. (Bulletin N°29, 1980, p 94 à 108)
- EUGENE BONYFAY** Le site du Régourdou (Montignac sur Vézère, Dordogne) et le problème de la signification des sépultures Néandertaliennes (Bulletin N°57, 2007, p 25 à 31)
- MARIE FRANCOISE BONYFAY** Importance de la population d'ours brun du Régourdou (Bulletin N°57, 2007, p 14 à 24)
- Lucien BORDE** Les Anténéandertaliens. (Bulletin N°24, 1975, p 14 à 31)  
Les Hommes de Palestine. (Bulletin N°25, 1976, p 28 à 54)
- GERHARD BOSINSKI** Les oiseaux gravés du site magdalénien de Gönnersdorf (Bulletin N°59, 2010, p 9 à 21)
- JEAN BOUCHUD** Aperçus récents sur la géologie du Quaternaire. (Bulletin N°21, 1971, p 21 à 24)  
Découverte d'un squelette d'enfant moustérien (Campagne-du-Bugue, Dordogne). (Bulletin N° 11, 1961, p 34)  
Étude de la faune de la grotte de Lascaux (Dordogne). (Bulletin N°9, 1960, p 30 à 31)  
Étude de la microfaune de la grotte de Lascaux (Dordogne). (Bulletin N°10, 1960, p 60 à 62)  
Histoire des idées relatives aux origines de l'humanité et des êtres vivants. (Bulletin N°10, 1960, p 166 à 187)  
La détermination des Éléphants fossiles. (Bulletin N°10, 1961, p 157 à 165)  
La faune de la basse terrasse de l'Allier. (Bulletin N°9, 1960, p 36 à 39)  
La faune moustérienne d'Angles-sur-Anglin (Abri Dr Sabourdin, Abri Rousseau, Vienne). (Bulletin N°9, 1960, p 32 à 35)  
La restauration de l'abri de Cro-Magnon aux Eyzies (Dordogne) (Bulletin N° 15, 1966, p 25 à 27)  
La teneur des os fossiles en oligo-éléments et le problème des datations relatives. (Bulletin N°9, 1960, p 134 à 138)  
L'alimentation carnée des Hominidés fossiles. (Bulletin N°16, 1967, p 67 à 76)  
Le milieu et la vie pendant le Paléolithique moyen et supérieur. (Bulletin N°9, 1960, p 101 à 105)  
Le problème des origines de l'Homme moderne. (Bulletin N°20, 1970, p 19 à 23)  
Le renne du Paléolithique supérieur. (Bulletin N°4, 1955, p 17 à 20)  
Le renne quaternaire français. (Bulletin N° 7 bis, 1957, p 41 à 50)  
Les acquisitions récentes en paléontologie humaine et le problème de l'Homo (Bulletin N°15, 1966, p 50 à 59)  
Les fouilles de la grotte du Fustié en Ariège. (Bulletin N°17, 1968, p 93 à 96)  
Les nouvelles fouilles faites dans la grotte Qafzeh (Israël) (Bulletin N°19, 1970, p 12 à 14)  
L'origine chimique des systèmes vivants. (Bulletin N°22, 1973, p 18 à 25)  
Mises au point récentes en géologie du Quaternaire. (Bulletin N°14, 1965, p 92 à 108)  
Notions de géologie du Quaternaire. (Bulletin N°11, 1961, p 83 à 98)  
Notions de géologie et de paléontologie quaternaire. (Bulletin N° 7 bis, 1958, p 36 à 40)  
Notions de paléontologie du Quaternaire. (Bulletin N°11, 1961, p 101 à 106)  
Présence d'Éléphas meridionalis, mutation cromerensis, à Wissant (Pas-de-Calais) (Bulletin N°13, 1964, p 135 à 138)  
Recherches sur la fabrication et l'usage des aiguilles en os préhistoriques. (Bulletin N°27, 1978, p 42 à 54)  
Remarques sur les fouilles de L. LARTET à l'abri de Cro-Magnon (Dordogne) (Bulletin N°15, 1966, p 28 à 36)
- JEAN BOUCHUD, PAULETTE BOUCHUD** Étude des nouveautés de la faune de la grotte de la Chaise (Charente) (Bulletin N°6, 1957, p 25 à 29)  
  
La faune de Farincourt (Haute-Marne) (Bulletin N°5, 1956, p 20 à 22)  
La microfaune de l'abri sous roche de Fontalès, près Saint-Antoine (Tarn-et-Garonne) (Bulletin N° 7, 1957, p 13 à 15)
- Estelle BOUGARD** Le site de l'abri Cro-Magnon : recherches passées, recherches en cours (Bul N°68, 2018, p 29 à 40)  
Les plus anciennes terres cuites : état des recherches (Bul N°65, 2015, p 23 à 46)  
Analyser les pigments en art pariétal paléolithique (Bulletin N° 72, 2023, p 23 à 34)
- G. BOULINIER** Le colloque du centenaire de la découverte de l'Homme de Cro-Magnon. (Bulletin N°18, 1969, p 56 à 59)
- EDOUARD BOURDELLE** A propos de l'Auroch. (Bulletin N°9, 1960, p 131 à 133)  
  
Essai de classification morphologique des Équidés, préhistoriques et actuels. (Bulletin N°8, 1958, p 56 à 60)  
  
La morphologie des dents chez les mammifères dans ses rapports avec les modalités de leur croissance. (Bulletin N°9, 1960, p 106 à 108)  
  
Les parentés morphologiques des Équidés caballins d'après les gravures rupestres du Sud-Ouest de la France. (Bulletin N°5, 1956, p 23 à 30)

- P. BOUT** Abris sous roche et grottes de la Haute-Loire. (Bulletin N°2, 1952, p22 à 26)
- J.M. BOUVIER** Le Poisson, Otto Hauser et les autres. (Bulletin N°27, 1978, p 55 à 58)
- BOUYSSONIE J. (Chanoine)** A propos de la grotte de Reilhac (Lot) (Bulletin N°5, 1956, p 31 à 32)
- BOUYSSONIE J. (Chanoine) , P. PEROL** La station moustérienne "chez Pourret", "chez Comte" (Corrèze). (Bulletin N°3, 1954, p 23 à 27)
- MAXIME BOYER, PAUL FITTE** Le Bergeracois préhistorique, le site préhistorique de Monestier-Sud (Dordogne). (Bulletin N°34, 1985, p 6 à 14)
- H. BRABANT** Quelques faits concernant la denture de l'homme du Paléolithique supérieur européen. (Bulletin N°18, 1969, p 25 à 28)  
Sur la persistance possible de formes dentaires archaïques chez des sujets actuels. (Bulletin N°22, 1973, p 26 à 28)
- H. BRABANT, M. BRICHARD** Quelques observations morphologiques complémentaires sur les dents de la population d'âge franc de Coxyde (Belgique). (Bulletin N°20, 1971, p 24 à 39)
- BRAUN Ingmar** L'art mobilier magdalénien en Suisse. (Bulletin N°53, 2004, p 5 à 6)  
Les êtres composites dans la peinture pariétale. (Bulletin N°55, 2006, p 10 à 30)  
Les industries de Paléolithique en Suisse. (Bulletin N°54, 2005, p 15 à 43)
- GEORGES BRIAL** Odontologie et paléontologie : première partie - Généralités - Esquisse d'un phylogénèse. (Bulletin N° 7 bis, 1958, p 8 à 29)  
Odontologie et paléontologie. (Bulletin N°8, 1959, p 61 à 85)
- GEORGES BRIAL, R. DEFFARGE, J.F. PEROL** Première molaire aurignacienne de "Chez Leix" (Dordogne). (Bulletin N° 4, 1955, p 21 à 24)
- GEORGES BRIAL, MARCEL GARNIER** Étude de dents fossiles (période magdalénienne ou solutréenne). (Bulletin N°6, 1957, p 30 à 34)
- GEORGES BRIAL, J.F. PEROL** La grotte funéraire de La Fontanguillère (Dordogne). (Bulletin N°2, 1953, p 17 à 21)
- M. BRIAL** Alimentation et dents des Préhistoriques. (Bulletin N°32, 1983, p 17 à 22)  
Anomalies morphologiques des dents. (Bulletin N°9, 1960, p 139 à 158)
- STEPHAN BROCKELMANN, PIERRE REUSSER** Description du squelette d'un ours des cavernes nouveau-né (*Ursus spelaeus*). (Bulletin N°23, 1973, p 87 à 93)
- FREDERIQUE BRUNET** Le "Paléolithique ancien" en Asie centrale : des origines aux Néandertaliens (Bulletin N°48, 1999, p 21 à 33)
- PIERRE CADENAT** Chronique philatélique de l'année 1978-79 (Bulletin N°29, 1980, p 43 à 48)  
Chronique philatélique. (Bulletin N°25, 1976 p 55 à 60)  
Chronique préhistorico-philatélique (1977-1978). (Bulletin N°28, 1978, p 12 à 19)  
Chronique préhistorico-philatélique (1982-1983). (Bulletin N°33, 1984, p 37 à 43)  
Contribution à la connaissance de l'industrie de Brassempouy (Landes). (Bulletin N°32, 1983, p 27 à 36)  
EL KEF, station néolithique des environs de Tiaret (Algérie). (Bulletin N°22, 1973, p 29 à 36)  
La station épipaléolithique de la côte de Fontaine Noire, région de Tiaret (Algérie). (Bulletin N°18, 1969, p 29 à 39)  
L'art rupestre préhistorique du département de Tiaret (Algérie). (Bulletin N°13, 1964 p 34 à 51)  
Le Columnatien, industrie épipaléolithique d'Algérie. (Bulletin N°20, 1971, p 40 à 50)  
Le foyer préhistorique de l'Oued Tiguiguest (Oranie, Algérie). (Bulletin N°29, 1980, p 36 à 42)  
Les industries et les hommes du Paléolithique nord-africain (résumé). (Bulletin N°15, 1966, p 37 à 49)  
Les industries préhistoriques du Maghreb. (Bulletin N°14, 1965, p 29 à 53)  
Les molettes dans les industries préhistoriques de la région de Tiaret (Algérie). (Bulletin N° 7, 1958, p 16 à 22)  
Les pierres taillées et polies de la nécropole gallo-romaine du Mas d'Agenais (Lot-et-Garonne). (Bulletin N°21, 1972, p 25 à 35)

**PIERRE CADENAT (suite)** Les têtes de flèches et diverses pièces à retouche bifaciale du Néolithique de la région de Tiaret (Algérie). (Bulletin N°37, 1988, p 7 à 64)

Nouvelles gravures récoltées près de Tiaret (Algérie). (Bulletin N°12, 1963, p 43 à 47)

Objets de bronze protohistoriques recueillis dans la région de Tiaret (Algérie). (Bulletin N°30, 1981, p 19 à 30)

Philatélie : la série "Préhistoire" de Tunisie. (Bulletin N°34, 1985, p 27 à 32)

Pierres gravées dans la préhistoire des environs de Tiaret (Algérie). (Bulletin N°11, 1960, p 63 à 66)

Préhistoire du Maghreb : II. Les industries et les hommes de l'Épipaléolithique (résumé). (Bulletin N°16, 1967, p 84 à 100) -

Préhistoire du Maghreb : III. Le Néolithique et ses prolongements (résumé). (Bulletin N°17, 1968, p 12 à 26)

Préhistoire du Maghreb. Le point de nos connaissances. (Bulletin N°23, 1974, p 18 à 27)

Préhistoire et philatélie (1979-1980). (Bulletin N°30, 1981, p 31 à 39)

Préhistoire et philatélie (1981-1982). (Bulletin N°32, 1983, p 23 à 26)

Préhistoire et philatélie. (Bulletin N°24, 1975, p 32 à 47)

Préhistoire et philatélie. (Bulletin N°26, 1977, p 41 à 48)

Préhistoire et philatélie. (Bulletin N°27, 1978, p 59 à 68)

Préhistoire et philatélie. (Bulletin N°31, 1982, p 6 à 10)

Quelques trouvailles à Monbahus (Lot-et-Garonne) et la question de la réutilisation des haches polies. (Bulletin N°28, 1978, p 20 à 28)

Traces d'Acheuléen près de Marmande (Lot-et-Garonne). (Bulletin N°9, 1960, p 68 à 69)

Une industrie microlithique d'Algérie. (Bulletin N°6, 1957, p 35 à 38)

Une station néolithique de la région de Tiaret (Algérie) : Ferouane "C". (Bulletin N°26, 1977, p 49 à 61)

Utilisation de l'os par les préhistoriques d'Afrique du Nord, plus particulièrement dans la région de Tiaret (Algérie). (Bulletin N° 19, 1970, p 15 à 28)

**BERNARD CAILLAT** Aperçus sur la faune protohistorique (Annexe II). (Bulletin N°29, 1980, p 76 à 77)

**GABRIEL CAMPS** Aperçu sur la préhistoire corse et ses problèmes. (Bulletin N°28, 1979, p 29 à 50)

Navigations et relations préhistoriques en Méditerranée (Bulletin N°27, 1978, p 69 à 76)

Origines méditerranéennes de la poterie rurale nord-africaine. (Bulletin N°8, 1959, p 15 à 21)

Sur une pratique funéraire protohistorique en Afrique du Nord. (Bulletin N°10, 1961, p 67 à 77)

**GABRIEL CAMPS, PIERRE CADENAT** Nouvelles données sur le début de l'Âge des métaux en Afrique du Nord. (Bulletin N°30, 1981, p 40 à 51)

**GABRIEL CAMPS, J. MOREL** Recherches sur l'alimentation en Afrique du Nord durant les temps épipaléolithiques. (Bulletin N°32, 1983, p 37 à 50)

**CHRISTIAN CHEVILLOT** Découverte exceptionnelle : ÖTZI l'homme des glaces (Bulletin N°59, 2010, p 22 à 37)

Découvertes anciennes à Castel-Réal (Siorac-en-Périgord, Dordogne). (Bulletin N°32, 1983, p 51 à 64)

Le Néolithique et le Chalcolithique en Périgord (-5500 à -2200 av. J.-C.) : Premiers paysans et premiers métallurgistes (Bulletin N°62, 2012, p 9 à 22)

Le site protohistorique de Castel-Réal (Siorac-en-Périgord, Dordogne). La collection Marcel SECONDAT. (Bulletin N°31, 1982, p 11 à 28)

Mobilier inédit trouvé à Castel-Réal (Siorac-en-Périgord, Dordogne). Étude archéologique du mobilier protohistorique (Annexe I). (Bulletin N°29, 1980, p 49 à 75)

Nouvelles découvertes sur le site de Castel-Réal (Dordogne). (Bulletin N°30, 1981, p 52 à 62)

Quoi de neuf chez les Pétrrocres ? Bilan des recherches récentes (Bul. N°66, 2016, p 37 à 46)

Revivre le passé grâce à l'archéologie expérimentale. L'exemple du Parc archéologique de Beynac (Dordogne). (Bulletin N°49, 2000, p 5 à 15)

Trois statuettes anthropomorphes en argile cuite provenant de l'habitat protohistorique de Chalucet (Saint-Jean-Ligouère, Haute-Vienne). (Bulletin N°25, 1976, p 61 à 69)

Un habitat du Bronze HI b (Groupe de Vénat) à Castel-Réal (Siorac-en-Périgord, Dordogne). (Bulletin N°28, 1979, p 51 à 72)

**CHRISTIAN CHEVILLOT, BERNARD BITARD, JEAN PIERRE BITARD** Une fibule de la Tène I a... (Bulletin N°27, 1978, p 77 à 82)

**CHRISTIAN CHEVILLOT, ERIC LAMBERTIN** Tesson de céramique du Bronze final III b, trouvés au lieu-dit "Les Peyreiroux" (Beauregard-et-Bassac, Dordogne). (Bulletin N°26, 1977, p 62 à 65)

- A CHEYNIER** Dessinez vos silex. (Bulletin N° 11, 1961, p 99 à 100)
- GERARD CORDIER** A propos des grands menhirs. (Bulletin N° 8, 1959, p 22 à 24)  
 Les coquillages des faluns de Touraine ont-ils été colportés en Dordogne à l'âge du Renne ? (Bulletin N°6, 1957, p 39 à 55)  
 Les hypothèses sur les bâtons de commandement. (Bulletin N°10, 1961, p 78 à 80)  
 Un ingénieux essai de datation par la patine... en 1885. (Bul, N°14, 1965, p 54 à 55)
- J. COUCHARD** Le gisement paléontologique de la Page, à Noailles (Corrèze). (Bulletin N°12, 1963, p 48 à 50)
- LAURENT COULONGES** Gravure préhistorique du post-glaciaire. (Bulletin N°14, 1965, p 109 à 110)  
 La grotte sépulcrale du Roc de la Borie (Lot-et-Garonne). (Bulletin N°17, 1968, p 104 à 105)  
 La question tardenoisienne. (Bulletin N°20, 1971, p 51 à 55)  
 L'art post-magdalénien de la grotte de la Borie del Rey (Lot-et-Garonne) et nos classifications. (Bulletin N°16, 1967, p 124 à 125)  
 Le Mésolithique. (Bulletin N° 7, 1958, p 23)  
 Le Paléolithique post-glaciaire. (Bulletin N°19, 1970, p 29 à 37)  
 Le Périgordien glaciaire et post-glaciaire. (Bulletin N°8, 1959, p 25 à 26)  
 Le Sauveterrien du Sud-Ouest de la France et nos classifications. (Bulletin N°9, 1960, p 56 à 62)  
 Les industries à lamelles triangulaires du Paléolithique supérieur dites "magdaléniennes H". (Bulletin N°6, 1957, p 56 à 61)  
 Les industries du post-glaciaire. Le Périgordo-Tardenoisien : sa position stratigraphique. (Bulletin N°13, 1964, p 139 à 145)  
 Note (Bulletin N°18, 1968, p 55 )  
 Que valent nos classifications ? (Bulletin N°10, 1961, p 81 à 84)  
 Quelques considérations sur le Paléolithique supérieur et le Mésolithique. (Bulletin N° 3, 1954, p 28 à 33)  
 Quelques considérations sur les civilisations proto-historiques de l'Agenais (Lot-et-Garonne). (Bulletin N°5, 1956, p 41 à 47)  
 Quelques observations sur la préhistoire régionale. (Bulletin N°21, 1972, p 36 à 40)  
 Une civilisation préhistorique fantôme : l'Azilien. (Bulletin N° 11, 1961, p 57 à 65)  
 Vues sur la préhistoire. (Bulletin N°12, 1963, p 51 à 57)
- LAURENT COULONGES,**  
**A. LANSAC** La grotte de la Pronquière (Lot-et-Garonne). (Bulletin N°4, 1955, p 25 à 32)
- JEAN-PAUL COUSSY,**  
**PIERRE TAURISSON** Historique de la grotte de Rocadour (Lot). (Bulletin N°15, 1966, p 143 à 144)
- CHRISTINE COUTURE** Les caractéristiques anatomiques du squelette néandertalien Régourdou I (Bulletin N°57, 2007, p 32 à 40)
- NOEL COYE** Penser la préhistoire avant l'évolutionnisme (Bulletin N°71, 2022, p 29 à 42)
- CATHERINE CRETIN** Le Badegoulien, ou Magdalénien ancien. État de la recherche actuelle. (Bulletin N° 50, 2001, p 4 à 16)
- Julien D'HUY** L'Aquitaine sur la route d'Œdipe ? La Sphinge comme motif préhistorique (Bulletin N°61, 2012 p 15 à 22)  
 Une ancienne technique de chasse au sahara. (Bulletin N°60, 2011, p 15 à 24)  
 Une nuit des étoiles ... au paléolithique (Bul N°68, 2018, p 53 à 62)
- A. DAMBRICOURT-**  
**MALASSÉ** Les relations ontogéniques entre le neurocrâne et le corps mandibulaire, du Primate primitif à l'Homme. (Bulletin N°38, 1988, p 7 à 32)  
 Reconsidération de la morphologie crânio-faciale et glossogénétique. (Bulletin N°39, 1990, p 9 à 50)
- PIERRE DAVID** Grotte Suard. (Moustérien ancien) (La Chaise, Commune de Vouthon, Charente). (Bulletin N°2, 1953, p 27)  
 Résultat des fouilles 1954 dans l'abri-grotte Bourgeois-Delaunay (La Chaise, commune de Vouthon, Charente). (Bulletin N°4, 1955, p 33 à 36)
- PIERRE DAVID, L.**  
**DUPORT** Fouille de la grotte Duport à la Chaise (commune de Vouthon, Charente). (Bulletin N°5, 1956, p 48 à 49)
- PIERRE DAVID, A.**  
**GLORY (Abbé)** Brûloirs paléolithiques inédits provenant de la grotte de Gabillou (Dordogne). (Bulletin N°14, 1965, p 65 à 70)



- PIERRE DAVID, P. PIVETEAU** Étude d'une portion de calotte crânienne néanderthalienne. (Bulletin N°3, 1954, p 34 à 37)
- HUBERT DE COMMARQUE, PASCAL RAUX** Quelques nouvelles figures paléolithiques dans la grotte de Commarque (Bulletin N°64,2014, p 69 à 74)
- Quelques nouvelles figures paléolithiques dans la grotte de Commarque - Sireuil, Dordogne (Bulletin N°63,2013, p89 à 98)
- Jan Ignacy BAUDOIN de COURTENAY** Sur l'un des aspects de l'hominisation graduelle du langage dans le domaine de la prononciation, en relation avec l'anthropologie. (Bulletin N° 49, 2000, p 99 à 113)
- Christophe DELAGE** De la "pointe de sagaie" a la "culture de Lussac-Angles", il y a plus qu'un pas. Argumentaire (Bulletin N°62, 2013, p 23 à 48)
- Le placard (Charente) dans les débats préhistoriques du 19m siècle (Bulletin N° 72, 2023, p 35 à 50)
- Christophe DELAGE , FRANCOIS ALAMICHEL, PASCALINE GAUSSEIN, SARAH LACY, MICHELLE LANGLEY, VIVIEN MATHE, CLEMENT PERAULT** Le gisement magdalénien de la piscine (Montmorillon, vienne) : études et travaux 2006-2011 (Bul N°65, 2015, p 47 à 75)
- ALBERT DELCOURT (Abbé)** Alimentation de l'Homme préhistorique. (Bulletin N°16, 1967, p 77 à 83)
- Deux industries préhistoriques peu connues du Hainaut occidental (Belgique). (Bulletin N°24, 1975, p 48 à 50)
- La palynologie et les progrès de la préhistoire en Belgique. (Bulletin N°15, 1966, p 60 à 68)
- La Préhistoire de la région de Flobecq (Belgique). (Bulletin N°23, 1973, p 15 à 17)
- La racémisation des acides aminés. (Bulletin N°27, 1978, p 83 à 86)
- Les plantes, les climats, les hommes en Europe occidentale pendant la glaciation de Würm. (Bulletin N°20, 1971, p 56 à 59)
- Micro-organismes des silex et préhistoire. (Bulletin N°14, 1965, p 141 à 143)
- Palynologie et préhistoire. Progrès récents dans notre connaissance du Würm. (Bulletin N°21, 1972, p 41 à 43)
- Problèmes de chronologie en préhistoire. (Bulletin N°25, 1976, p 70 à 77)
- Sur le Périgordien de Maisières-Canal. (Bulletin N°22, 1973, p 37 à 39)
- Techniques simples pour la préparation des spores et des grains de pollens des gisements préhistoriques. (Bulletin N°13, 1964, p 146 à 152)
- Une nouvelle méthode de datation utilisable en préhistoire : la racémisation des acides aminés. (Bulletin N°26, 1977, p 66 à 70)
- JEAN DELFAUD** Contribution à l'étude de la préhistoire de la vallée de la Dronne (Dordogne). (Bulletin N° 11, 1961, p 35 à 38)
- BRIGITTE DELLUC, GILLES DELLUC** A propos de la fouille de l'abri Blanchard (Sergeac, Dordogne) en 1910-1911, Louis Didon et Marcel Castanet. (Bulletin N°30, 1981, p 63 à 76)
- De quand date Lascaux ? (Bulletin N°62, 2013 p 49 à 68)
- La dispersion des objets de l'abri Blanchard (Sergeac, Dordogne). (Bulletin N°30, 1981, p 77 à 95)
- La grotte de Commarque à Sireuil (Dordogne), faune figurée et faune chassée. (Bulletin N°34, 1985, p 53 à 56)
- La Roche de Lalinde (Dordogne). Une grotte magdalénienne oubliée (Bul. N°66, 2016, p 47 à 60)
- Les animaux dans l'art des cavernes (Bul N°68, 2018, p 41 à 52)
- Les deux abris de Cro-Magnon aux Eyzies-de-Tayac (Dordogne). (Bulletin N°32, 1983, p 75 à 78)
- Les squelettes de l'abri de Cro-Magnon. Datation et pathologie. Évolution des idées (Bulletin N°63 2014, p.7 à 32)
- Pigments et couleurs dans l'art pariétal paléolithique (Bul N°67, 2017, p 49 à 66)
- Rapport de fouilles de Tabanou L.(1888-1889), La Gravette à Bayac (Dordogne). (Bulletin N°32, 1983, p 65 à 74)
- Regards sur la grotte ornée de fronsac (vieux-mareuil Dordogne) (Bul N°65, 2015, p 76 à 87)
- À propos de la nutrition et de la sexualité au paléolithique (Bul N°69, 2019, p 37 à 48)
- L'Abbé Glory le grand archéologue de Lascaux (Bulletin N° 70, 2021, p 17 à 36)
- Les phanères humains, quelques détails de l'art paléolithique (Bulletin N°71, 2022, p 43 à 58)
- GILLES DELLUC, Estelle BOUGARD** Cro-Magnon : images et anecdotes (Bulletin N° 64 2015, p.21 à 36)

- J. DELMAS** Contribution des méthodes pédologiques à la détermination des modifications dans les sédiments et les sols causés par l'habitat ou l'industrie. (Bulletin N°10, 1961, p 188 à 197)  
Les constituants chimiques. (Bulletin N°9, 1960, p 159 à 167)  
Les constituants du sol. (Bulletin N°8, 1959, p 86 à 94)  
Les méthodes de la science du sol et leur application en préhistoire. (Bulletin N° 7 bis, 1958, p 51 à 63)
- Yvette DELOISON** Essai sur l'origine de la bipédie humaine. (Bulletin N°55, 2006, p 31 à 42)  
La place des premiers hominidés : Australopithecus et Homo Habilis par rapport à la lignée humaine à partir de l'étude de leur locomotion. (Bulletin N° 46, 1997, p 6 à 22)
- G. DELORME** Nouvelles données sur les dalles silico-ferrugineuses et autres formations siliceuses de la bordure nord-aquitaine. (Bulletin N°54, 2005, p 44 à 62)
- F. DELPECH, J.P. RIGAUD** Étude de la fragmentation et de la répartition des restes osseux dans un niveau d'habitat paléolithique. (Bulletin N°26, 1977, p 71 à 81)
- HENRI DELPORTE** Coup d'oeil sur le Leptolithique tchécoslovaque. (Bulletin N°9, 1960, p 168 à 176)  
La Vénus de Tursac (Dordogne). (Bulletin N°9, 1960, p 49 à 55)  
Les niveaux aurignaciens de la Rochette (Bulletin N°13, 1964, p 52 à 75)  
Les niveaux aurignaciens de l'abri du Facteur, à Tursac (Dordogne) et l'évolution générale de l'Aurignacien en Périgord. (Bulletin N° 11, 1961, p 107 à 126)  
L'industrie Périgordienne de l'abri du Facteur ou de la Forêt à Tursac (Dordogne) (Bulletin N° 7, 1958, p 24 à 37)  
L'industrie Périgordienne de l'abri du Facteur ou de la Forêt à Tursac. Note préliminaire sur la station de la Rochette : Un "Poignard" périgordien à l'abri du Facteur (Tursac, Dordogne). (Bulletin N°12, 1963, p 58 à 63)  
L'industrie Périgordienne de l'Abri du Facteur ou de la Forêt, à Tursac (Dordogne) (Bulletin N° 7, 1958, p 24 à 37)  
Note préliminaire sur la station de la Rochette : Le Périgordien supérieur (Dordogne). (Bulletin N° 11, 1961, p 39 à 49)  
Observations nouvelles à l'abri du Facteur (Tursac, Dordogne). (Bulletin N°8, 1959, p 27 à 37)  
Observations paléo-topographiques sur une couche aurignacienne de l'abri du Facteur (Tursac, Dordogne). (Bulletin N°10, 1961, p 144 à 151)  
Stratigraphie de l'abri du Facteur ou de la Forêt, à Tursac (Dordogne). (Bulletin N°6, 1957, p 62 à 66)
- FABRICE DEMETER** La Sea Side Story, ou l'histoire du peuplement humain de l'Asie extrême-orientale au Pléistocène supérieur. (Bulletin N°47, 1997, p 27 à 44)
- ROGER BAYLE des HERMENS (de)** Découverte d'une sépulture secondaire dans le Magdalénien ancien de la grotte du Rond du Barry (Polignac, Haute-Loire). (Bulletin N°36, 1987, p 9 à 11)  
Deuxième note sur quelques haches polies de la région de Tiaret (Algérie). (Bul, N°12, 1963, p 40 à 42)  
Fouille de l'abri de l'Aïn Kéda (Algérie). (Bulletin N°6, 1957, p 17 à 21)  
Industries paléolithiques des vignes de l'Aïn Kéda (Algérie). (Bulletin N°14, 1965, p 22 à 28)  
La station préhistorique de la maison forestière de Mesguida (Algérie). (Bulletin N°9, 1960, p 74 à 79)  
La station préhistorique de la vallée Ozuet, industrie néolithique (Yonne). (Bulletin N°15, 1966, p 124 à 134)  
Le Magdalénien du Velay et la grotte du Rond du Barry (Polignac, Haute-Loire). (Bulletin N°35, 1986, p 43 à 50)  
Note sur quelques haches polies de la région de Tiaret (Algérie). (Bulletin N°8, 1959, p 9 à 14)  
Observations sur quelques-unes des communications verbales faites par M. Séverin Blanc au cours de quelques-uns de nos Congrès. (Bulletin N°10, 1961, p 56 à 59)
- ROGER BAYLE des HERMENS (de) , M. BAYLE des HERMENS** Note sur quatre haches polies de la commune de Mazet Saint Voy (Bulletin N°10, 1961, p 52 à 55)  
La station préhistorique de Sidi Khaled (Tiaret, Algérie). (Bulletin N° 11, 1961, p 66 à 72)
- J. DESTEXHE-JAMOTTE** Nouvelles fouilles à la grotte Schmerling (deuxième caverne d'Engis, province de Liège) (Belgique). (Bulletin N° 6, 1957, p 67 à 69)
- HAROLD L. DIBBLE** Description et Historique du site de Combe-Capelle (Dordogne). (Bulletin N°35, 1986, p 7 à 12)
- MARIE-FRANCOISE DIOT** La palynologie et les méthodes de reconstitution des climats et paysages (Bulletin N°52, 2003, p 9 à 15)
- P. DOLLE** Excursion sur les Causses du Quercy et du Périgord (Lot-et-Dordogne). (Bulletin N°30, 1981, p 96 à 111)
- DAVID DORRANCE** Du langage des Primates. (Bulletin N°28, 1979, p 73 à 79)

- JEAN PIERRE DUHARD** Peut-on parler d'un langage du corps dans les figurations féminines paléolithiques ? (Bulletin N°39, 1989, p 113 à 128)
- CHRISTIAN DUPUY** Les gravures rupestres de boeufs à bosse de l'Aïr (Niger) et de l'Adrar des Iforas (Mali) (Bulletin N°54, 2005, p 63 à 90)  
 Quel peuplement dans l'Adrar des Iforas (Mali) et dans l'Aïr (Niger) depuis l'apparition des chars ? (Bulletin N°60, 2011, p 25 à 48)
- CHRISTIAN DUPUY,  
 BERNARD FOUILLEUX** Les peintures rupestres de l'abri de Tin Taharin (Tassili Edjerit, Algérie) (Bulletin N°56, 2006, p 42 à 60)
- JEAN DURIN** Archéologie du geste de « Trancher » (Bul N°67, 2017, p 7 à 16)  
 Chauvet néandertalienne (Bulletin N°58, 2009, p 101 à 133)  
 Emotions et clichés intonatifs dans le cadre de la stéréolinguistique (au sujet du problème de l'origine du langage). (Bulletin N°60, 2011, p 87 à 110)  
 Emotions, sentiments, passions : définition et classification (en rapport avec le problème de l'origine du langage) (Bulletin N°59, 2010, p 105 à 125)  
 Entité / Substrat / Propriétés (comportement animal et comportement humain). (Bulletin N°43, 1994, p 17 à 25)  
 Le bassin de Champagne (Haute-Saône) un site néandertalien ? (Bulletin N°61, 2011, P 57 à 90)  
 Les pierres-figures II. Substrat de pierre. (Bulletin N°48, 1999, 34 à 60)  
 Les pierres-figures IV : Le « masque » composite (silex et os) de la Roche-Cotard. (Bulletin N°51, 2001, p 97 à 126)  
 Les pierres-figures, III. Du saillon à l'entité. (Bulletin N°50, 2000, p 94 à 119)  
 Les pierres-figures, VII – Hypothèses sur le langage des Néandertaliens. (Bulletin N°54, 2005, p 91 à 124)  
 Les pierres-figures. (Bulletin N°46, 1997, p 23 à 42)  
 Les pierres-figures. III. Du saillon à l'entité (Bulletin N° 50, 2000, p 94 à 119)  
 Les pierres-figures. V – Figuration naturelle, figuration dérivée, figuration libre, figuration appliquée. (Bulletin N°52, 2003, p 76 à 112)  
 Les pierres-figures. VI – Une louche de stéréolinguistique. (Bulletin N°53, 2004, p 104 à 132)  
 Les pierres-figures. VIII – Bilan d'étape. (Bulletin N°55, 2005, p 104 à 135)  
 Linguistique et préhistoire "Le paganisme des anciens Slaves". (Bulletin N°45, 1995, p 43 à 45)  
 Naissance d'une phrase boulée . (Bulletin N°56, 2007, p 99)  
 Paradigme, syntagme et anthropogénèse. (Bulletin N°41, 1991, p 73 à 88)  
 Présentation de l'hypothèse de Baudouin de Courtenay. (Bulletin N° 49, 2000, p 98 )  
 Sur le livre de Boris Rybakov. (Bulletin N°45, 1996, p 25 à 42)  
 Trois dimensions ou quatre dimensions ? (A propos d'un article de Nicole PIGEOT dans PALEO 3). (Bulletin N°43, 1994, p7 à 16)
- B.H. DUSSART** Tourbes, tourbières et survie de l'homme (résumé). (Bulletin N°32, 1983, p 127 à 129)
- JEREMY DUVEAU** Sur les traces de nos ancêtres : que nous apprennent les empreintes de pieds fossiles ? (Bulletin N°71, 2022, p 59 à 76)
- M. ESCALON de  
 FONTON** La ferme du Néolithique couronnien de Martigues (Bouches-du-Rhône) et ses hangars à provisions et conserves. (Bulletin N°34, 1985, p 41 à 44)
- MARINA ESCOLA** Traiter la souffrance humaine : l'émergence d'une chirurgie crânienne au Néolithique et au Chalcolithique. (Bulletin N°51, 2002, p 30 à 48)
- Célia FAT CHEUNG** Les courants de pensée en Préhistoire à travers l'exemple de l'Azilien dans les Pyrénées (Bulletin N°62, 2013 p 69 à 84)
- JEAN-CLAUDE FAURIE** La grotte ornée de Pech-Merle, en Quercy. Découvertes récentes ou inédites (Bulletin N°51, 2002, p 49 à 61)
- DENISE FEREMBACH** Esquisse d'une histoire raciale de la Palestine du Paléolithique inférieur au Chalcolithique. (Bulletin N° 11, 1961, P 127 à 133)  
 Homo erectus. (Bulletin N°14, 1965, p 144 à 158)  
 Le peuplement préhistorique de l'Afrique du Nord et l'évolution des petits groupes humains isolés. (Bulletin N°9, 1960, p 200 à 210)  
 Les Australopithécins. (Bulletin N°13, 1964, p 158 à 183)  
 Les hommes du Paléolithique supérieur de l'Europe. (Bulletin N°12, 1963, p 64 à 75)
- J. FERRIER** Coup d'oeil rapide sur les récentes découvertes d'Australopithèques en Afrique orientale. (Bulletin N°22, 1972, p 40 à 51)

- J.E. FERRIER** Coup d'oeil rapide sur les palafittes et leurs problèmes. (Bulletin N°23, 1974, p 28 à 57)  
Le village fortifié préhistorique de "BISKUPIN" (Pologne). (Bulletin N°24, 1975, p 51 à 64)  
Notes complémentaires sur les stations préhistoriques connues ou inédites du bassin d'Arcachon. (Bulletin N°26, 1977, p 82 à 107)  
Polissoirs des régions d'Aquitaine et des Charentes. (Bulletin N°25, 1975, p 78 à 106)
- J.F. (de) FERRIERE** La Pédologie, science climatique des sols. (Bulletin N° 11, 1961, P 139 à 148)
- PAUL FITTE** Combe-Capelle, commune de Saint-Avit-Sénieur (Dordogne). (Bulletin N°35, 1986, p 13 à 22)  
Lampes néolithiques en craie de la vallée de la Somme. (Bulletin N°37, 1988, p 65 à 68)  
Un campement moustérien à Veix (Corrèze). (Bulletin N°34, 1985, p 15 à 18)  
Y a-t-il du Solutréen dans le Bergeracois ? (Bulletin N°29, 1980, p 89 à 93)
- PAUL FITTE, MAXIME BOYER** Le site arténacien des Plaguettes, commune de Saussignac (Dordogne). (Bulletin N°36, 1987, p 12 à 34)
- PAUL FITTE, DANIEL MARTIN, YVES TARDY** La station préhistorique du Combal près de Bergerac (Dordogne). (Bulletin N°31, 1982, p 29 à 42)
- PAUL FITTE, MARCEL MAUFRONT** Un site préhistorique à Sainte-Croix-de-Beaumont (Dordogne). (Bulletin N°35, 1985, p 23 à 28)
- PAUL FITTE, MARCEL MAUFRONT, RAYMOND RAYNAUD** Le gisement préhistorique du plateau de Foncrose, commune de Saint-Avit-Sénieur. (Dordogne). (Bulletin N°35, 1985, p 29 à 42)  
  
Un site paléolithique de plein air à Beaumont-du-Périgord (Dordogne) - Locus BT 3. (Bulletin N°36, 1986, p 35 à 42)
- PAUL FITTE, L. MOISAN** Une industrie acheuléenne dans les alluvions de la basse terrasse de la Vézère au Bugue (Dordogne). (Bulletin N°33, 1983, p 5 à 8)
- PAUL FITTE, J.P. RAYNAL, J.P. TEXIER** Du Paléolithique ancien dans le Nontronnais (Dordogne). (Bulletin N°29, 1980, p 87 à 88)
- GUILLAUME FLEURY** Crâniométrie, céphalométrie et anthropologie. (Bulletin N°52, 2003, p 16 à 38)
- LAURE FONTANA** L'exploitation du Renne au Paléolithique supérieur. L'exemple des régions françaises (Bulletin N°62, 2013 p 85 à 98)  
La question de la relation sociétés-environnements en préhistoire. L'exemple du solutréen (Bul. N°66, 2016, p 61 à 76)  
Système économique et mobilité des chasseurs-collecteurs du Massif Central au Paléolithique supérieur: Hypothèses de recherche (Bulletin N°63 2014, p. 33 à 43)  
Chasse aux rennes et environnement dans l'étude de la mobilité des sociétés paléolithiques : de l'imaginaire aux données archéologiques (Bulletin N° 72, 2023, p 51 à 56)
- J.J. FRANC de FERRIERE** De la préhistoire à l'histoire. (Bulletin N°19, 1969, p 38 à 45)  
  
L'évolution des minéraux argileux des sols en fonction des climats. (Bulletin N°12, 1963, p 76 à 80)  
  
Minéraux argileux des dépôts de la grotte de la Mouthe et des sols voisins aux Eyzies (Dordogne) (Bulletin N°13, 1964, p 153 à 157)  
  
Minéraux argileux des terrasses de rive gauche de la vallée de la Vézère (Dordogne). (Bulletin N°15, 1966, p 69 à 74)
- ALAIN GALOYER, DONALD E. RUSSELL** Un gisement Paléontologique exceptionnel à Meudon, sous la colline des Montalets. (Bulletin N°46, 1996, p 63 à 67)

- MARCEL GARNIER** Le gisement du Bois-du-Rû (Seine-et-Marne). (Bulletin N°9, 1959, p 63 à 67)
- Le Paléolithique inférieur et moyen de la station du plateau de "Montapeine-le-Mée (Seine-et-Marne). (Bulletin N°8, 1959, p 38 à 46)
- Le Paléolithique moyen du "Gisement du Bois-du-Rû", commune de Mouroux (Seine-et-Marne). (Bulletin N° 7, 1958, p 38 à 46)
- L'industrie moustérienne et aurignaco-périgordienne de la station du Puits (Seine-et-Marne). (Bulletin N°10, 1961, p 85 à 91)
- Occupations préhistoriques et protohistoriques de la "Butte-de-Doue" (Seine-et-Marne). (Bulletin N°14, 1965, p 56 à 64)
- PAUL GARNIER** Coup d'oeil sur l'industrie moustérienne du plateau de Langres et du Sud-Marnais (Haute-Marne). (Bulletin N°24, 1975, p 65 à 75)
- Essai sur la typologie du Paléolithique inférieur de la région de Langres (Haute-Marne). (Bulletin N°26, 1977, p 108 à 122)
- CHRISTINE GAUTHIER ,  
YVES GAUTHIER** Chars gravés à doubles timons au Sud de Germa et bige peint de l'Akâkus : nouvelles figurations de chars du Fezzan (Libye). (Bulletin N°43, 1994, p 39 à 55)
- Monuments originaux du Messak et du Fezzan occidental (Libye). (Bulletin N°45, 1995, p 46 à 66)
- Station rupestre de l'oued I-n-Bordan (Immidir, Algérie). Rhinocéros et ancienneté de l'art régional. (Bulletin N°52, 2002, p 39 à 61)
- YVES GAUTHIER,  
GIANCARLO NEGRO** Nouveaux documents rupestres des environs du wâdi Sura (Gifl Kebir, S.-O. de l'Egypte). (Bulletin N°48, 1999, p 61 à 78)
- BRANKO GAVELA** L'état des recherches et les problèmes du Paléolithique en Yougoslavie. (Bulletin N°8, 1959, p 47 à 53)
- Nouvelles recherches et découverte dans le domaine du paléolithique en Yougoslavie (Bulletin N°5, 1956, p 50 à 52)
- Nouvelles recherches et découvertes dans le domaine du Paléolithique et premières stations paléolithiques en Serbie. (Bulletin N° 7, 1958, p 47 à 50)
- Sur les racines préhistoriques des Indo-européens. (Bulletin N°11, 1961, p 73 à 78)
- Sur un aspect particulier de la conscience intuitive chez l'Homo sapiens fossilis. (Bulletin N°6, 1957, p 70 à 73)
- J. GELPE** Introduction à l'étude de l'art préhistorique II. Question de méthodes. (Bulletin N°13, 1964, p 184 à 193)
- Introduction à l'étude de l'art préhistorique. (Bulletin N°8, 1959, p 95 à 103)
- Les données de la géomorphologie et la préhistoire. (Bulletin N°10, 1961, p 207 à 215)
- Pédologie et préhistoire (II). Influences de la roche-mère et du climat sur la formation des sols. (Bulletin N°8, 1959, p 104 à 118)
- Pédologie et préhistoire (III). Les types de sols. (Bulletin N°10, 1961, p 198 à 206)
- Pédologie et préhistoire. (Bulletin N° 7 bis, 1957, p 64 à 68)
- LOUIS GENOT, GUY  
MAYNARD** Les sites de l'Estrade (Lot) (Bulletin N°56, 2006, p 61 à 74)
- Marie-Christine GIRARD** Aborigènes d'Australie (Bulletin N°61, 2011, p 7 à 14)
- Les Rites de puberté dans les sociétés traditionnelles (Bulletin N°58, 2009, p 48 à 57)
- UNANGAN : peuple des îles ALEOUTIENNES (Bulletin N°62, 2013, p 99 à 106)
- Marie-Christine  
GIRARD, Christina  
PLANCHAIS** Les Indiens Kogis (Bulletin N°63, 2013, p 43 à 56)
- ETIENNE GIRAUD** L'étude des sols au point de vue agricole et son application en préhistoire. (Bul. N° 7 bis, 1958, p 30 à 35)
- J.E. GIRAUDEL** La scène de l'abri du Château des Eyzies (Dordogne). (Bulletin N° 21, 1972, p 44 à 45)
- Première analyse décryptographique. (Bulletin N° 21, 1972, p 46 à 51)
- JEAN PIERRE GIRAULT,  
GUY MAYNARD** Le polissoir de Borrèze (Dordogne). (Bulletin N°37, 1988, p 69 à 74)
- A. GLORY (Abbé)** Dessins rupestres à la grotte Urioko-Harria (Pyrénées-Atlantiques). (Bulletin N°14, 1965, p 159 à 166)
- Étude analytique d'incisions osseuses, grotte de la Borie del Rey (Lot-et-Garonne), fouilles et collection de maître Coulonges. (Bulletin N°16, 1967, p 126 à 129)
- La genèse des peintures à Lascaux (Dordogne) (Bulletin N°13, 1964, p 194 à 205)
- La grotte de Rocadour. Le panneau III peint et gravé (Lot). (Bulletin N°15, 1966, p 135 à 142)
- Le brûloir de Lascaux (Dordogne). (Bulletin N°10, 1961, p 92 à 97)

- A. GLORY (suite)** L'énigme de l'art quaternaire peut-elle être résolue par la théorie du culte des Ongones? (Bulletin N°17, 1968, p 27 à 67)  
Les bâtons troués sont-ils des manches à fronde ? (Bulletin N°13, 1964, p 76 à 83)  
Opérations techniques des figures peintes et gravées à la grotte de Lascaux (Dordogne). Le diptyque de l'Abside. (Bulletin N°14, 1965, p 167 à 171)  
Pendentif rhomboïdal osseux à Badegoule (Dordogne). (Bulletin N°15, 1966, p 149 à 150)
- A. GLORY (Abbé) , JEAN-LOUIS VILLEVEYGOUX (Abbé)** Dessins préhistoriques à la grotte de la Monerie (St-Félix-de-Bourdeilles, Dordogne). (Bulletin N°17, 1967, p 99 à 103)  
L'émergence de l'homme et la genèse de l'intelligence : Homo noscens. (Bulletin N°15, 1966, p 75 à 91)
- J.M. GOMEZ-TABANERA** Anthropologie et préhistoire face au problème des origines du langage. (Bulletin N°27, 1977, p 87 à 97)  
Image, symbole et réalité dans l'ère paléolithique. (Bulletin N°28, 1979, p 80 à 92)  
L'Homme de Gibraltar, premier Homo s. néanderthalis découvert en Europe (1848) et les autres Paléo-Anthropes sans histoire... Objets d'historiographies. (Bulletin N°29, 1980, p 159 à 184)
- MAXIME GORCE** Les mnémogrammes magdaléniens et mésolithiques. (Bulletin N°23, 1974, p 58 à 72)
- ANNIE-CLAUDE GRANDIN** L'enseignement de la préhistoire. (Bulletin N°53, 2003, p 25 à 43)
- PIERRE PAUL GRASSE** Rapports anatomiques et psychologiques de l'Homme et des Primates non-hominiens. (Bulletin N°23, 1974, p 73 à 86)
- D. GREBENART** le tombeau d'Abalessa et la légende de Tin-Hinan (Hoggar, Sahara). (Bulletin N°42, 1993, p 17 à 22)
- GENEVIEVE GUICHARD** De l'emploi, sur les fouilles, d'une méthode simple de chromo-repérage. (Bulletin N°37, 1988, p 75 à 78)
- J. GUICHARD, GENEVIEVE GUICHARD** Un percuteur gravé du Périgordien final à Rabier (Lanquais, Dordogne). (Bulletin N°34, 1985, p 33 à 40)
- FRANCISCO GUSI, CARMEN OLARIA** Les cultures méso-néolithiques du Maestrazgo de Castellon (Espagne). (Bulletin N°30, 1981, p 112 à 122)
- G. HENRI-MARTIN** Un niveau de Châtelperron de la grotte de Fontéchevade (Charente). (Bulletin N° 2, 1952, p 35 à 36)
- JANNU IGARASHI, NAGANUMA TAKASHI** L'art préhistorique au Japon : La parure paléolithique, la figurine et la poterie de la culture Jômon (Bul N°67, 2017, p 67 à 76)
- CHRISTIANE JACQUAT** Étude archéobotanique d'un village du Bronze final : Hauterive-Champréveyres (Neuehâtel, Suisse). (Bulletin N°37, 1988, p 79 à 84)
- FRANCOISE-KHIOU JOUFFROY** L'évolution des Primates. (Bulletin N°30, 1980, p 123 à 134)
- P.E. JUDE** La vie et les menus des Paléolithiques. (Bulletin N°10, 1960, p 98 à 104)  
Le bon sauvage et l'homme de demain. (Bulletin N°13, 1963, p 84 à 89)  
Le déclin du Würmien et ses conséquences. (Bulletin N°11, 1961, p 50 à 56)  
Le miracle néolithique. (Bulletin N°12, 1962, p 81 à 88)  
L'homme, cet inconnu. (Bulletin N°16, 1966, p 130 à 136)  
L'origine de l'art et le vrai visage des Vénus paléolithiques. (Bulletin N°14, 1964, p 71 à 80)  
Passage du Paléolithique au Mésolithique. (Bulletin N°3, 1953, p 38 à 40)  
Premiers indices d'une évolution sociale chez les Paléolithiques. (Bulletin N°9, 1959, p 40 à 45)  
Sépultures et rites funéraires chez les Paléolithiques. (Bulletin N°9, 1959, p 177 à 183)
- MICHELE JULIEN** Un mode de cuisson avec des pierres chauffées, "la pachamanca", et son parallèle préhistorique à Têlarmachay (Andes centrales du Pérou. (Bulletin N°34, 1984, p 45 à 52)
- CLAUDE LACOMBE** Étude archéologique du mobilier médiéval (Annexe ELI). (Bulletin N°29, 1979, p 78 à 86)

<b>EDMEE LADIER</b>	Le Magdalénien dans la Vallée de l'Aveyron (Bul N°67, 2017, p 77 à 88)
<b>Alain LAMBRECHTS</b>	l'ADN et la préhistoire (Bul N°65, 2015, p 88 à 100) La montagne sacrée. (Bulletin N°58, 2008, p 58 à 66) La Saga des Ancêtres (Bul N°67, 2017, p 89 à 113) Les migrants de la préhistoire (Bul N°68, 2018, p 63 à 88) Les origines du langage (Bulletin N°63,2013, p 57 à 72) Les signes du Placard (Bulletin N°61,2011, p 23 à 33) Les vénus préhistoriques (Bulletin N° 64, 2014, p 37 à 50) Sauver la Planète ? Comment la connaissance des climats du passé permet d'envisager l'avenir (Bul. N°66, 2016, p 77 à 98) L'homme préhistorique et l'environnement (Bul N°69, 2019, p 49 à 70) Le mythe du taureau (Bulletin N°70, 2021, p 37 à 50) De l'animisme à l'athéisme, l'évolution des idées de la préhistoire à aujourd'hui (Bulletin N°71, 2022, p 77 à 104) Histoire de la préhistoire, de croire à savoir. (Bulletin N° 72, 2023, p 57 à 78)
<b>GILLES LANGLOYS</b>	Les statues géantes du Vallon Saint-Martin (Bulletin N°53, 2003, p 25 à 43)
<b>GEORGES LAPLACE</b>	Lexique de typologie analytique. (Bulletin N°14, 1964, p 111 à 128) Liste des types primaires et des groupes typologiques. (Bulletin N°10, 1960, p 152 à 154) Solutréen et foyers solutréens. (Bulletin N°9, 1959, p 211 à 238)
<b>G. LAPLACE-JAURETCHÉ</b>	Quelques considérations sur l'origine et l'évolution des complexes à lames et lamelles. (Bulletin N°8, 1958, p 119 à 124) Typologie et analytique. (Bulletin N° 7 bis, 1957, p 69 à 71)
<b>DANIEL LE DREN</b>	La grotte de la Forêt à Tursac (Dordogne). (Bulletin N°9, 1959, p 46 à 48)
<b>R. LE GENDRE</b>	Les prémices de la navigation. (Bulletin N°30, 1980, p 135 à 154)
<b>JEAN LOIC LE QUELLEC</b>	Gravures rupestres inédites à Gasr El-Araisiya au Zéjan septentrional (Libye). (Bulletin N°40, 1990, p 7 à 32) Les gravures rupestres du wâdi Hoddnana (Libye). (Bulletin N°42, 1992, p 23 à 48) Nouvelles données sur les "ovaloides" gravés de la région du Messak libyen (Libye). (Bulletin N°43, 1993, p 57 à 84)
<b>GILETTE LEFEBVRE, LOUIS LEFEBVRE</b>	Essai de classification des styles de l'art préhistorique. (Bulletin N°17, 1967, p 117 à 125) Le Bubalus antiquus en Algérie du Nord et pré-saharienne. (Bulletin N°17, 1967, p 126 à 136)
<b>PIERRE LEFEBVRE</b>	Les enfants-loups. (Bulletin N°38, 1988, p 33 à 42)
<b>J. LEJARD</b>	Note sur une escargotière nord-africaine. (Bulletin N°9, 1959, p 72 à 73)
<b>CLAUDE LEMAIRE</b>	La grotte Roussignol à Reilhac (Lot). Un site préhistorique disparu (Bulletin N°63, 2013, p 73 à 88)
<b>CLAUDE LEMAIRE, GUY MAYNARD</b>	Lions préhistoriques de la frange Sud-Ouest du Massif-Central. (Bulletin N°55, 2005, p 43 à 51)
<b>MICHEL LENOIR</b>	L'homme préhistorique et l'outil. (Bulletin N° 49, 1999, p 16 à 19) Préhistoire ancienne de deux basses vallées : la Dordogne et la Garonne. (Bulletin N°51, 2001, p 62 à 69)
<b>PIERO LEONARDI</b>	Premières découvertes d'industrie microlithique du type mésolithique dans la grotte di Paina (Italie). (Bulletin N° 7, 1957, p 51 à 54) Une feuille de laurier solutréenne dans la grotte de Trene (Italie). (Bulletin N°10, 1960, p 105 à 109)
<b>PIERO LEONARDI, ALBERTO BROGLIO</b>	Quatrième campagne de fouilles dans la grotte de Broion (Italie). (Bulletin N°10, 1960, p 110 à 115)

<b>Maison &amp; Archéoparc de la Dame de Brassempouy</b>	La grotte du pape. Histoire d'un site archéologique d'exception. (Bulletin N°70, 2021, p 73 à 84)
<b>Dr. MALLET</b>	Possibilités d'identification par les caractéristiques du squelette. (Bulletin N°13, 1963, p 90 à 91)
<b>G. MALVESIN-FAVRE</b>	La datation relative par le microdosage du fluor dans les ossements fossiles. (Bulletin N°5, 1955, p 53 à 56) Préhistoire et datation par le C 14. Principes et limites de la méthode. (Bulletin N° 4, 1954, p 37 à 42)
<b>PAUL MARCHAIS</b>	Le mystère des grottes à peintures préhistoriques. (Bulletin N°22, 1972, p 52 à 67)
<b>JUAN MARÍN HERNANDO</b>	La subsistance des néandertaliens dans la méditerranée occidentale. (Bulletin N° 72, 2023, p 79 à 96)
<b>GERARD MARTIAL</b>	Comment dessiner les pièces préhistoriques. (Bulletin N°11, 1961, p 149 à 158) Le dessin des os. (Bulletin N°12, 1962, p 27 à 30)
<b>CECILE MARTIN</b>	Ta-tau, l'histoire dans la peau. Le tatouage depuis la préhistoire (Bulletin N°71, 2022, p 105 à 116)
<b>GUY MARTINET</b>	L'astronomie peut-elle être utilisée par l'archéologie ? (Bulletin N°52, 2002, p 70 à 75) Le voilier du site d'Azou Klane ("La pierre tatouée") (Sud marocain). (Bulletin N°45, 1995, p 83 à 98)
<b>GUY MARTINET, SUSAN SEARIGHT</b>	Le Maghreb préhistorique et la navigation. (Bulletin N°43, 1993, p 85 à 111)
<b>MARCEL MAUFRONT</b>	La préhistoire aux Eyzies (1863-1914) (Bulletin N°55, 2005, p 52 à 73) En projetant un regard sur notre société. (Bulletin N°62, 2012, p 7 à 8) Étude de l'occupation des sites de plein air situés sur les plateaux avoisinant la vallée de la Couze (Dordogne). (Bulletin N°40, 1990, p 33 à 56) L'Irak aux temps préhistoriques. (Bulletin N°53, 2003, p 55 à 62) L'Égypte d'avant les Grands. (Bulletin N° 49, 1999, p 20 à 33) Un demi-siècle de préhistoire aux Eyzies avec la S.E.R.P.E.. (Bulletin N°50, 2000, p 17 à 34) Réflexions sur mes cours de préhistoire. (Bulletin N°52, 2002, p 70 à 75) Nécrologie de Paul Fitte. (Bulletin N°46, 1996, p 2) Saint-Cirq du Bugue : la « Grotte » (Bulletin N°51, 2001, p 70 à 79) Un demi-siècle de préhistoire aux Eyzies avec la S.E.R.P.E. (Bulletin N° 50, 2001, p 17 à 34)
<b>MARCEL MAUFRONT, P. BECHAUD</b>	Le Colombier, station de plein air de la vallée de la Couze (Dordogne). (Bulletin N°41, 1991, p 89 à 108)
<b>BRUNO MAUREILLE</b>	Os, visage et humanité chez les Néandertaliens. (Bulletin N°48, 1998, p79 à 104)
<b>GUY MAYNARD</b>	La plaquette et la bague gravées de Combe Cullier 1, Lacave (Lot) (Bul N°69, 2019, p 71 à 80) Archéologues lotois en soutane (Bul N°71, 2022, p 117 à 124)
<b>GUY MAYNARD, C. DOUX, J.C. VERGER-PRATOUCY</b>	Tumulus de Reyjade (commune de Nespouls, Corrèze). (Bulletin N°44, 1994, p 64 à 96)
<b>LOUIS MEROG</b>	Les couches à escargots de la Spugo de Ganties, commune de Ganties-les-Bains (Haute-Garonne). (Bulletin N° 7, 1957, p 55 à 59) Note sur les migrations du remplissage des cavernes. (Bulletin N° 4, 1954, p 43 à 46)
<b>Jean-Claude MERLET</b>	Préhistoire de la forêt des Landes, avant les pins, ... Les hommes (Bul N°69, 2019, p 81 à 88)



<b>A. MINIER LE CLECH</b>	Compte rendu. Qui est la "Dame blanche" de Brandberg ? (Bulletin N°20, 1970, p 17 à 18) Congrés 1970 (Bulletin N°19, 1969, p 69)
<b>H.F. MOLL</b>	Crânes néolithiques trépanés - Rondelles crâniennes. (Bulletin N°27, 1977, p 98 à116) Découverte d'un maxillaire supérieur humain à la grotte de Cotencher (Suisse). (Bulletin N°28, 1978, p 93 à 94) Découverte d'un maxillaire supérieur humain à la grotte de Cotencher (commune de Rochefort, canton de Neuchâtel, Suisse). (Bulletin N°26, 1976, p 123 à 137) La grotte Rey aux Eyzies-de-Tayac Sireuil (Dordogne). (Bulletin N°29, 1979, p 109 à 127) L'abri sous roche Bourgès au Moustier-de-Peyzac (Dordogne). (Bulletin N°28, 1978, p 95 à 121)
<b>A. MORALA, ALAIN TURQ</b>	L'influence du substratum sur les implantations paléolithiques en Haut-Agenais. (Bulletin N°28, 1978, p 143 à 153)
<b>René MOTTET</b>	Aperçu sur les datations en préhistoire (Bulletin N°58, 2008, p 66 à 79) Cervidés du bloc corso-sarde (Bulletin N° 72, 2023, p 97 à 100)
<b>Renée MOUBARAK NAHRA</b>	Reconstitution de la chaîne opératoire d'exploitation des élans au Mésolithique récent. Le cas du site de Zamostje 2 (Russie ) (Bulletin N°62, 2012, p 107 à 120)
<b>HALLAM L. MOVIUS</b>	Une fouille préliminaire à l'abri Pataud (Dordogne). (Bulletin N°5, 1955, p 33 à 40)
<b>STEPHEN MUNRO, MARC VERHAEGEN</b>	L'origine des capacités phoniques- Une étude sur les données comparées avec référence à l'homme aquatique. (Bulletin N°55, 2005, p 99 à 103)
<b>EMILE NAMER</b>	De l'attitude scientifique en préhistoire. (Bulletin N°27, 1977, p 117 à 122)
<b>A. NIEDERLENDER</b>	Le gisement de Roucadour (Lot). (Bulletin N° 4, 1954, p 47 à 48)
<b>EDMOND NIEF</b>	Les diverses interprétations de l'art paléolithique. (Bulletin N°21, 1971, p 52 à 68)
<b>ELENA PAILLET (MAN ESTIER), EMELINE DUVEAU</b>	1863 aux Eyzies, quand Lartet et Christy étaient sur la brèche ! (Bulletin N°71, 2022, p 125 à 132)
<b>PATRICK PAILLET</b>	Du rifici à l'académie : la parole est à la défense ... de mammoth (Bulletin N°71, 2022, p 133 à 142) Font de Gaume inconnu.e (Bulletin N° 72, 2023, p 101 à 114)
<b>MARYLENE PATOU (MATHIS)</b>	Les animaux intrusifs dans un site archéologique. (Bulletin N°34, 1984, p 23 à 26) L'étude des restes osseux d'animaux dans les sites archéologiques. (Bulletin N°33, 1983, p 19 à 22)
<b>ANNIE PELISSIER, J.F. PEROL</b>	La psychologie artistique des hommes de Lascaux (Dordogne). (Bulletin N°5, 1955, p 57 à 61)
<b>MONIQUE PERETTI</b>	Les chasseurs-trappeurs de marmottes de la préhistoire dans les Alpes françaises. (Bulletin N° 50, 2000, p 35 à 51)
<b>J.F. PEROL</b>	La formation et l'évolution des cavernes triasiques des environs de Brive (Corrèze). (Bulletin N°6, 1956, p 74 à 80) Le Néolithique bergeracois (Dordogne). (Bulletin N°3, 1953, p 41 à 44) Poignard à lame d'obsidienne des Iles de l'Amirauté. (Bulletin N° 7, 1957, p 60 à 61)
<b>LUCIEN PERRIER, JEAN BOUCHEREAU</b>	Comment fut découverte la grotte des Fieux (Lot). (Bulletin N°16, 1966, p 137 à 139)
<b>EVELYNE PEYRE</b>	Le peuplement de l'Amérique : les Hommes préhistoriques du Piaui. (Bulletin N°47, 1997, p 45 à 68)
<b>LOUIS PEYRILLE, SEVERIN BLANC</b>	Le gisement de Beaufort près St-Louis-sur-l'Île (Dordogne). (Bulletin N°2, 1952, p 28 à 29)

<b>DENIS PEYRONY</b>	Les peintures préhistoriques dans le bassin de la Vézère (Dordogne). (Bulletin N° 2, 1952, p 30)
<b>E. PEYRONY</b>	Un polissoir néolithique en calcaire découvert à Laugerie-Haute (Dordogne). (Bulletin N°5, 1955, p 63 à 65) Une pierre gravée magdalénienne à Laugerie-Haute (Dordogne). (Bulletin N°5, 1955, p 62 )
<b>PASCAL PICQ</b>	A la recherche des paroles perdues, ou de la communication chez les premiers Hominidés. (Bulletin N°46, 1996, p 68 à 77)
<b>ROMAIN PIGEAUD</b>	Les proportions des chevaux sculptés magdaléniens : Cap-Blanc, Commarque, La Chaire à Calvin, Angles-sur-l'Anglin. (Bulletin N° 49, 1999, p 34 à 65)
<b>ROLAND C. PINTAUD</b>	Contribution au catalogue des Vénus paléolithiques. (Bulletin N°17, 1967, p 110 à 116) Fragment de maxillaire d'enfant présumé néandertalien dans les déblais du Placard. (Bulletin N°10, 1960, p 116 à 118)
<b>FREDERIC PLASSARD</b>	Les mammoths de la grotte de Rouffignac (Bulletin N° 72, 2023, p 115 à 122)
<b>EUGENE PITTARD</b>	Une gravure de Cro-Magnon (Dordogne) exilée à Neuchâtel (Suisse). (Bulletin N°12, 1962, p 36 à 39)
<b>VERONIQUE POIS</b>	L'informatique en archéologie. (Bulletin N°47, 1997, p 69 à 77)
<b>H. PORTE</b>	Les niveaux aurignaciens de la Rochette(Dordogne). (Bulletin N°13, 1963, p 52 à 75)
<b>LUC POUSSEL</b>	Des chamanes aux druides (Bulletin N°57, 2007, p 41 à 45)
<b>GERMAINE PRUDHOMMEAU</b>	Étude d'une caverne ornée : Font-de-Gaume (Dordogne). (Bulletin N°10, 1960, p 216 à 231) Étude d'une caverne ornée. Application : les Combarelles. (Bulletin N°9, 1959, p 109 à 130) La naissance du graphisme. (Bulletin N° 7 bis, 1957, p 72 à 78) La représentation du mouvement sur les monuments figures du Paléolithique supérieur. (Bulletin N°33, 1983, p 9 à 18) Le dynamisme animal sur les monuments figures du Paléolithique supérieur. (Bulletin N°6, 1956, p 81 à 90) Les problèmes de la représentation du mouvement sur les monuments figures paléolithiques. (Bulletin N°8, 1958, p 125 à 140) Les représentations humaines dans la préhistoire (Bulletin N° 7 , 1957, p62 à 74) Les représentations humaines dans la préhistoire. Naissance du graphisme. Les figurations préhistoriques. (Bulletin N°10, 1960, p 155 à 156)
<b>GERMAINE PRUDHOMMEAU, M. MALHOMME</b>	Frise des Azibs N'ikkis dans l'Atlas marocain (Maroc). (Bulletin N°9, 1959, p 80 à82)
<b>M. PRUDHOMMEAU</b>	Étude générale des figurations préhistoriques. (Bulletin N°13, 1963, p 128 à 134) La naissance du graphisme. (Bulletin N°13, 1963, p 113 à 127) La naissance du graphisme. (Bulletin N°14, 1964, p 90 à 91) La naissance du graphisme. (Bulletin N°17, 1967, p 68 à 70) La recherche préhistorique. Orientation actuelle, vues d'avenir. (Bulletin N°13, 1963, p 98 à 112) La recherche scientifique en préhistoire. (Bulletin N°16, 1966, p 102 à 122) La vie et l'oeuvre de l'Abbé BREUIL en Périgord. (Bulletin N°13, 1963, p 24 à 33) Les Eyzies et la préhistoire en Dordogne (étude chronologique). (Bulletin N°9, 1959, p 22 à 29) Les grandes dates de la préhistoire. (Bulletin N°15, 1965, p 92 à104) Les mythes et la préhistoire. (Bulletin N°14, 1964, p 129 à 140) Les tendances actuelles de la recherche préhistorique. (Bulletin N°14, 1964, p 88 à 89) Les tendances actuelles et l'avenir de la recherche préhistorique. (Bulletin N°9, 1959, p 90 à 100) L'objet préhistorique. (Bulletin N°13, 1963, p 206 à 240)
<b>PASCAL RAUX</b>	De la grotte ornée à la sacralisation des objets d'art mobilier (Bulletin N°58, 2008, p 80 à 91) De pierre et d'os, digression sur les représentations féminines durant le paléolithique supérieur. (Bul N°68, 2018, p 89 à 120) Genèse historique des sciences des arts préhistoriques (Bul N°66, 2016, p 99 à 132) L'art rupestre de plein air de la péninsule ibérique, ressemblances et différences avec l'art des cavernes (Bulletin N°64,2014, p51 à 60) La grotte de Bernifal - Meyrals, Dordogne. (Bulletin N°56, 2006, p 75 à92)

- PASCAL RAUX (suite)** La grotte de Bérnifal, Meyrals (Dordogne) , quelques nouveautés ). (Bulletin N°61,2011, p 37 à 40)  
La grotte de la Mouthe – 24620 Les Eyzies de Tayac-Sireuil. (Bulletin N°55, 2005, p 74 à 98)  
La Grotte du Bison, Meyrals, Dordogne. Du nouveau et des tectiformes. (Bul N°67, 2017, p 115 à 126)  
Les Sorciers de la préhistoire dans l'art paléolithique ). (Bulletin N°62,2012, p121 à 132)  
Quelques nouveautés dans la grotte de Saint-Cirq-du-Bugue (I) Dordogne). (Bulletin N°61,2011, p 33 à 36)  
Quelques ombres, masques et reliefs dans l'art pariétal paléolithique (Bulletin N°57, 2007, p 46 à 56)  
Statue Menhir de Saint-Cirq du Bugue, 24 (Bul N°65, 2015, p 101 à105)  
Traces de chamanisme dans certaines représentations préhistoriques. (Bulletin N° 50, 2000, p 52 à 82)  
L'art paléolithique et le point (Bulletin N°70, 2021, p51 à 64)  
Lascaux, du rouge, du noir et des sorciers (Bulletin N°71, 2022, p 143 à 154)  
Des effondrements, des volcans, des signes et de probables mythes durant le paléolithique supérieur en Périgord (Bulletin N° 72, 2023, p 123 à 134)
- PASCAL RAUX, ANGELA NEUMANN** Un os gravé très particulier de Laugerie Basse (Bulletin N°64,2014, p 61 à 68)
- R. REGEARD** Le culte du serpent au Paléolithique supérieur. (Bulletin N°20, 1970, p 60 à 63)
- PIERRE REUSSER** Fracture guérie d'un tibia d'Ours des cavernes. (Bulletin N°20, 1970, p 64 à 69)
- PIERRE REUSSER, STEPHAN BROCKELMANN, M. GEROLD** Analyse et description de quelques fractures et maladies osseuses observées chez/ Ursus spelaeus. (Bulletin N°24, 1974, p 76 à 83)
- ALAIN RODRIGUE** Documents rupestres de l'Adrar Metgourine. (Bulletin N°42, 1992, p 49 à 62)  
Gravures rupestres du Haut Atlas marocain : faune rare ou chimères ? (Bulletin N°47, 1997, p 78 à 86)  
Gravures rupestres du Jbel Rat (Haut Atlas marocain) (Bulletin N° 50, 2000, p 83 à 93)  
Gravures rupestres du Jhel Rat (Haut Atlas marocain). (Bulletin N°50, 2000, p 83 à 93)  
Images du boeuf monté dans l'art rupestre du Maroc (Bulletin N°60, 2010, p 49 à 58)  
La faune du Maroc au Néolithique et dans la protohistoire d'après les gravures rupestres. (Bulletin N°37, 1987, p 85 à 98)  
L'Atérien, ou de l'usage du pédoncule. Note de typologie préhistorique 1. (Bulletin N° 49,1999, p 66 à 74)  
Le hachereau, ou de l'usage du tranchant. (Bulletin N°51, 2001, p 80 à 86)  
Le logiciel Google Earth et la recherche archéologique. L'exemple des monuments du Sud Marocain (Bulletin N°59, 2009, p 38 à 49)  
Les civilisations préhistoriques du Maroc, extension et axes de peuplement... (Bulletin N°35, 1985, p 51 à 56)  
Les gravures rupestres de la région de Marrakech (Maroc). (Bulletin N°34, 1984, p 19 à 22)  
Les représentations d'anthropomorphes d'Azrou Klan (Maroc) (Bulletin N°56, 2006, p 92 à 98)  
Les représentations de haches dans l'art rupestre du Maroc méridional. (Bulletin N°43, 1993, p 27 à 38)  
Nouvel abri peint au Maroc (Bulletin N°57, 2007, p 57 à 61)  
Nouvelles gravures rupestres dans la région de Zagora (Maroc présaharien). (Bulletin N°38, 1988, p 43 à 50)  
Précision sur les peintures rupestres de ToulMne (Maroc). (Bulletin N°46, 1996, p 43 à 45)  
Réflexions sur quelques meules dormantes du Maroc. (Bulletin N°36, 1986, p 45 à 52)  
Une frise d'Éléphants inédite dans l'Atlas marocain (Maroc). (Bulletin N°36, 1986, p 43 à 44)
- ALAIN RODRIGUE, YVES GAUTHIER** La station à chars de Boulakouass (Maroc) (Bulletin N°58, 2008, p 92 à 100)
- ALAIN RODRIGUE, RICHARD WOLFF** Nouvelles gravures rupestres à l'Oued EL Kebch (Sud marocain). (Bulletin N°48, 1998, p 105 à 118)
- ROGER ROUGE** Préhistoire et pierre à fusil. (Bulletin N°35, 1985, p 69 à 71)
- NATHALIE ROUQUEROL** La Vénus de Lespugue révélée (Bul N°69, 2019, p 89)  
Un cour d'initiation à la préhistoire avec le maître Édouard Lartet (1801-1871) (Bulletin N°71, 2022, p 155 à 162)
- PIERRE ROUSSEL** L'art rupestre paléo-indien du Sud-Ouest des Etats-Unis (Bulletin N°56, 2006, p 100 à 116)
- ALAIN ROUSSOT** La vénus de Laussel et le Mammouth de Saint-Front de-Domme (photographies originales) (Bulletin N°52, 2002, p 113 à 114)

<b>CLAUDE RUCKER</b>	Étude d'un lot de dents prélevées sur des restes humains. (Bulletin N°17, 1967, p 106 à 109)
<b>ARMAND RUISSEAU</b>	Analyse objective des « pierres ouvrées » moustériennes. Préhistoire des vallées de la Méhaigne (Belgique) (Bulletin N°53, 2003, p 63 à 88)
<b>ROGER SABAN</b>	Empreintes vasculaires du frontal et hominisation. (Bulletin N°36, 1986, p 53 à 62) Évolution du système des veines méningées chez les hommes fossiles. (Bulletin N°32, 1982, p 79 à 88) Introduction sur l'interdisciplinarité dans la recherche sur l'origine du langage humain. (Bulletin N°39, 1989, p 3 à 9) Le réseau méningé dans les crânes déformés : déformation toulousaine et déformation péruvienne. (Bulletin N°37, 1987, p 99 à 120) Unicité du réseau méningé chez l'Homo sapiens. (Bulletin N°38, 1988, p 51 à 70) Veines méningées et langage articulé dans la lignée humaine. (Bulletin N°39, 1989, p 67 à 80)
<b>R. SAINT-PERIER</b> (Comtesse) de	Le Professeur Pittard. (Bulletin N°12, 1962, p 13 à 16)
<b>PAUL SAUMAGNE</b>	Lampe et pendeloque trouvées aux Mazières (Dordogne). (Bulletin N° 7, 1957, p 75 à 76) Un gisement atérien en Bergeracois (Dordogne). (Bulletin N°10, 1960, p 119 à 121) Aperçu du Mésolithique de l'Ouest de l'Ecosse (Bulletin N° 49, 1999, p 75 à 86) Art rupestre et hallucinogènes. (Bulletin N°46, 1996, p 46 à 62) Gravures d'anthropomorphes du Haut Atlas marocain. (Bulletin N°42, 1992, p 63 à 86) Gravures rupestres marocaines : style et distribution. (Bulletin N°47, 1997, p 87 à 99)  Le commerce de l'ivoire au Maroc préhistorique et les gravures d'éléphants : peut-on les associer ? (Bulletin N°44, 1994, p 33 à 63)  Recherches mésolithiques sur l'île de Jura (Ecosse). (Bulletin N°40, 1990, p 57 à 68) Un site rupestre du Sud marocain : Oum el Aleg. (Bulletin N°45, 1995, p 67 à 82)
<b>SUSAN SEARIGHT-MARTINET</b>	Gravures de cercles ornés du Sud Marocain (Bulletin N°59, 2009, p 50 à 76) Monuments en Pierre pré-ou protohistoriques du Sud marocain. (Bulletin N°53, 2003, p 89 à 103)
<b>JULIEN SENTIS</b>	Les figures féminines schématiques de type Lalinde-Gönnersdorf de la grotte de Pestillac. (Bulletin N°51, 2001, p 87 à 96)
<b>HENRI SICARD</b>	Considérations concernant l'interprétation préhistorique II - Suggestion pour une interprétation scientifique (suite et fin ). (Bulletin N°37, 1987, p 121 à 129) Considérations concernant l'interprétation préhistorique. (Bulletin N°36, 1986, p 63 à 72) De l'interprétation en préhistoire. (Bulletin N°29, 1979, p 128 à 150) Évolution du vivant et préhistoire. (Bulletin N°26, 1976, p 137 à 161) Homo sapiens et fabulation. (Bulletin N°30, 1980, p 155 à 179) Introduction aux recherches sur l'origine du langage humain. (Bulletin N°39, 1989, p 81 à 92) L'hominisation et ses problèmes. (Bulletin N°14, 1964, p 172 à 181) La magie primitive et l'émergence de la culture. (Bulletin N°38, 1988, p 71 à 82) La magie primitive et l'éveil de la conscience humaine. (Bulletin N°23, 1973, p 94 à 113) La phase analytique de l'humanisation. (Bulletin N°25, 1975, p 107 à 124) La phase syncrétique de l'humanisation. (Bulletin N°24, 1974, p 84 à 107) La révolution teilhardienne. (Bulletin N°17, 1967, p 71 à 92) L'anthropogénèse : paléopsychologie de l'hominisation. (Bulletin N°22, 1972, p 68 à 85) Le langage humain. (Bulletin N°27, 1977, p 123 à 142) Le pas de la réflexion. (Bulletin N°19, 1969, p 46 à 68) Les Australopithécidés. (Bulletin N°9, 1959, p 184 à 190) Les modalités de l'évolution. (Bulletin N°33, 1983, p 23 à 30) Les Néandertaliens. (Bulletin N°10, 1960, p 232 à 248) Les origines de l'intelligence humaine. (Bulletin N°16, 1966, p 28 à 45) Les Pithécantropiens. (Bulletin N°9, 1959, p 191 à 199) Les primates tertiaires et l'hominisation. (Bulletin N°12, 1962, p 89 à 101) L'hominisation. (Bulletin N° 7 bis, 1957, p 79 à 90) L'intelligence des hommes préhistoriques. (Bulletin N°32, 1982, p 89 à 106) Nouveaux regards sur le processus d'hominisation. (Bulletin N°35, 1985, p 60 à 68) Préhistoire et parapsychologie. (Bulletin N°28, 1978, p 122 à 142) Problèmes d'anthropogénèse. (Bulletin N°21, 1971, p 69 à 87)

- HENRI SICARD (suite)** Problèmes d'anthropogénèse. -Postulats méthodologiques et principes d'interprétation. (Bulletin N°20, 1970, p 70 à 82)
- Psychisme humain et psychisme animal. (Bulletin N°8, 1958, p 154 à 166)
- Réflexions sur la méthode de travail en préhistoire. (Bulletin N°8, 1958, p 141 à 153)
- Réflexions sur la méthode de travail en Préhistoire. (Bulletin N°15, 1966, p 105 à 118)
- Réflexions sur la paléopsychologie. (Bulletin N°18, 1968, p 40 à 54)
- Table ronde sur l'origine du langage. (Bulletin N°29, 1979, p 151 à 152)
- Teilhard de Chardin et l'anthropogénèse. (Bulletin N°10, 1960, p 249 à 260)
- FRANCOIS SOLEILHAVOUP** Images rupestre de la girafe au Sahara : manifestations du réel et de l'imaginaire chez les peuples anciens (Bulletin N°57, 2007, p 62 à 114)
- FLORIAN SOULA** Le mégalithisme des pierres dressées en Corse: chronologies, rôles, significations et perspectives. (Bulletin N°63, 2014, p 99 à 128)
- ARIS SPYROPOULOS** Paléopathologie et préhistoire (Bul N°68, 2018, p 121 à 150)
- Meurtre à Tisenjoh : quand la paléopathologie rejoint la médecine légale (Bul N°69, 2019, p 91 à 104)
- L'art pariétal paléolithique de plein air en France (Bulletin N° 72, 2023, p 135 à 158)
- C. STEPHAN** Le Feu poème. (Bulletin N°41, 1991, p 109)
- RENE STEQUE** Biface acheuléen inachevé du Djebel Illérène (Libye). (Bulletin N°10, 1960, p 122 à 124)
- FREDERIC SURMELY** La circulation des matières lithiques au Paléolithique supérieur en Auvergne : l'exemple du site magdalénien d'Enval (Vic-le-Comte, Puy-de-Dôme). (Bulletin N°61,2011,p 41 à 56)
- Les haches polies de la collection Courmier à Parent (Puy de Dôme) (Bul N°66, 2016, p 133 à 138)
- Les tertres de la planèze du Plomb du Cantal : structures funéraires protohistoriques ou pierriers historiques ? (Bulletin N°59, 2010, p 77 à 87)
- La grande aventure de l'arc durant la préhistoire (Bulletin N°71, 2022, p 163 à 178)
- D. TAUXE** Lascaux et son art pariétal. (Bulletin N°45, 1995, p 5 à 24)
- Lascaux au cœur de l'histoire de l'art (Bulletin N° 72, 2023, p 159 à 166)
- DENIS TERRACHON** Du néolithique à l'âge de bronze, les origines de la Corse (Bulletin N°57, 2007, p 115 à 126)
- M.A. TOURNON** Le centre mégalithique de Filitosa, en Corse, et les statues-menhirs. (Bulletin N°10, 1960, p 125 à 126)
- ALAIN TURQ** Le gisement préhistorique de la Ferrassie, Savignac de Miremont (Bulletin N° 64, 2015, p 75 à 102)
- Le Paléolithique inférieur et moyen en Haut-Agenais. (Bulletin N°28, 1978, p 154 à 174)
- Les stations paléolithiques de plein air des environs de Sauveterre-la-Lémance (Lot-et-Garonne). (Bulletin N°27, 1977, p 143 à 151)
- Préhistoire à Fumel. (Bulletin N°25, 1975, p 125 à 130)
- ALAIN TURQ, A. VIGIER** A propos de deux nouveaux hachereaux sur éclat de la vallée de la Lémance (Lot-et-Garonne). (Bulletin N°29, 1979, p 185 à 190)
- C.N. VAISON** Petit périple dans l'art rupestre d'Iharahien (Tassili Nord) (Bulletin N°59, 2010, p 88 à 103)
- CHARLES VALLERY** La vie de la Société : un hommage à maître Coulonges. (Bulletin N°22, 1972, p 101 à 103)
- BRIGITTE VANACKER** Le Haut Poitou Préhistorique (Bul N°65, 2015, p 106 à 117)
- Les mégalithes d'Anjou (Bulletin N° 64, 2015, p 103 à 127)
- Voyage en Vendée et en Poitou, septembre 2017. (Bul N°67, 2017, p 127 à 140)
- Des mégalithes en danger. (Bulletin N°70, 2021, p 65 à 72)
- Sur les pas de Lartet (Bulletin N°71, 2022, p 179 à 180)
- ARTHUR VANDEBOSCH** Les Hommes fossiles de la grotte Schmerling à Engis (Belgique). (Bulletin N°5, 1955, p 66 à 72)
- Les raclettes ou pièces à retouches abruptes. (Bulletin N° 2, 1952, p 31 à 34)

- MARIUS VAZEILLES** Présentation de quatre haches. (Bulletin N°9, 1959, p 70 à 71)  
Quelques silex taillés du Plateau de Millevaches (Corrèze et Creuse). (Bulletin N°10, 1960, p 127 à 129)
- A.R. VERBRUGGE (R.P)** La grotte des Merveilles à Rocamadour (Lot). (Bulletin N°26, 1976, p 162 à 193)  
L'aspect symbolique de l'alimentation préhistorique. Essai. (Bulletin N°32, 1982, p 107 à 110)  
Les "mains" de Lascaux (Dordogne). (Bulletin N°35, 1985, p 57 à 59)  
Les bâtons préhistoriques. (Bulletin N°29, 1979, p 191 à 199)  
Les mains peintes, droites ou gauches, d'Australie. (Bulletin N°25, 1975, p 131 à 134)  
Les mains préhistoriques dans l'ethnographie comparée. (Bulletin N°30, 1980, p 180 à 187)  
Sur un moyen d'éclairage de la préhistoire. (Bulletin N°32, 1982, p 111 à 118)  
Une intéressante hypothèse sur l'art paléolithique. (Bulletin N°28, 1978, p 175 à 180)
- ROBERT VERNET** Le littoral atlantique saharien au Néolithique. (Bulletin 60, 2010, p 59 à 86)
- J. VEZIAN** La grotte du Portel (Ariège). (Bulletin N°21, 1971, p 88 à 103)  
La préhistoire de la partie occidentale de la Montagne Noire. (Bulletin N°22, 1972, p 86 à 100)
- GEORGES VIDAL** Préhistoire et philatélie -Travaux de 1984 et 1985. (Bulletin N°35, 1985, p 72 à 80)
- VIE DE LA SOCIETE** Vie de la Société : informations, nécrologie, compte-rendus, communications etc (Bulletin N°10, 1961, p 1 à 51)
- JEAN-LOUIS VILLEVEYGOUX (Abbé)** La grotte de Rocadour (Lot).le contexte géologique. (Bulletin N°15, 1965, p 145 à 148)
- JAN WIND** L'origine de la parole. (Bulletin N°39, 1989, p 51 à 65)
- JEAN-CLAUDE YVARD** Altitudes relatives des haut et moyen niveaux pléistocènes de la région tourangelle (Indre-et-Loire). (Bulletin N°26, 1976, p 194 à 198)  
Datation des silex ouverts préhistoriques... selon leur patine. (Bulletin N°12, 1962, p 31 à 33)  
Exemples d'application de l'indice de longueur des galets des "formations de plateau". (Bulletin N°31, 1981, p 43 à 45)  
Fentes de gel et "galets mous" du Pléistocène périglaciaire du versant atlantique français. (Bulletin N°27, 1977, p 152 à 158)  
Gastéropodes de dépôts de pentes historiques. (Bulletin N°28, 1978, p 181 à 183)  
Granulométries globales des sédiments et datations des "terrasses" pléistocènes. (Bulletin N°33, 1983, p 31 à 36)  
Lambeaux lacustres de l'Éocène supérieur et faits tectoniques sous les plateaux d'Eymet-St-Caprais, d'Issigeac-Villeréal et de Beautnon-Naussannes en Périgord. (Bulletin N°40, 1990, p 69 à 85)  
Le coteau de St-Emilion (Gironde). Peuplement et aménagements anthropiques. (Bulletin N°42, 1992, p 87 à 98)  
Les dépôts de pentes historiques : enseignements de l'archéologie. (Bulletin N°30, 1980, p 188 à 198)  
Les interfluves Creuse-Anglin-Gartempe à l'aval du Blanc (Indre). (Bulletin N°29, 1979, p 200 à 207)  
Marchais et mortiers dans le Sud-Ouest du bassin de Paris. (Bulletin N°44, 1994, p 97 à 119)  
Matériaux et profils des versants : exemples dans le Sud-Ouest du bassin de Paris. (Bulletin N°32, 1982, p 119 à 126)  
Mécanismes, chronologie et préhistoire des alluvions holocènes du Sud-Ouest du bassin de Paris. (Bulletin N°25, 1975, p 135 à 142)  
Préhistoire du bas-niveau de l'Indre. (Bulletin N°17, 1967, p 137 à 141)  
Stratigraphie du Quaternaire périglaciaire de la Claise inférieure (Indre-et-Loire). (Bulletin N°28, 1978, p 184 à 192)  
Sur la "marge d'erreur" dans l'emploi de l'indice de longueur des galets. (Bulletin N°26, 1976, p 199 à 202)  
Sur la stratigraphie du Pléistocène périglaciaire de la Vienne inférieure (Indre-et-Loire et Vienne). (Bulletin N°29, 1979, p 208 à 211)  
Sur les alluvions holocènes de la vallée du Cher à l'aval de Vierzon (Cher). (Bulletin N°31, 1981, p 46 à 54)  
Un chenal néogène de la Dordogne à l'aval du Fleix. (Bulletin N°36, 1986, p 73 à 78)
- NICOLAS ZAVIALOFF** Hominisation du langage animal. (Bulletin N° 49, 1999, p 87 à 97)
- L. ZENACKER** Visites de quelques sites archéologiques et préhistoriques aux environs des Eyzies (Dordogne). (Bulletin N°18, 1968, p 60 à 62)
- P.L. ZENACKER** Analogie entre le cerveau des Hominiens et les machines électroniques. (Bulletin N°23, 1973, p 114 à 118)  
L'Homme face au Cosmos. (Bulletin N°26, 1976, p 203 à 213)